



NETZWERK INKLUSION
Landkreis Tirschenreuth

**Netzwerk Inklusion Landkreis
Tirschenreuth**

Kirchplatz 4-5
95666 Mitterteich

Tel: 09633/400325
Fax: 09633/400327

christina.ponader@lh-tir.de
www.inklusion-tirschenreuth.de

Jahresbericht 2015

Netzwerk Inklusion Landkreis Tirschenreuth

über den Zeitraum:
Projektbeginn 01.08.2015 bis 31.12.2015



NETZWERK INKLUSION Landkreis Tirschenreuth

Netzwerk Inklusion Landkreis Tirschenreuth

Kirchplatz 4-5
95666 Mitterteich

Tel: 09633/400325
Fax: 09633/400327

christina.ponader@lh-tir.de
www.inklusion-tirschenreuth.de

Veranstaltungen des Netzwerks

Veranstaltungen:

- 09.06.2015 Vorstellung des Projekts bei der Landesverbandstagung der Offenen Hilfen der Lebenshilfe Bayern
- 19.06.2015 Teilnahme an der Demokratiekonferenz in Bad Alexandersbad
- 04.07.2015 Inklusiver ökumenischer Gottesdienst
- 16.09.2015 Presseauftakt und Unterzeichnung der Kooperationsvereinbarung**
- 23.09.2015 Vorstellung in der Vorstandssitzung der Lebenshilfe KV Tirschenreuth
- 10.10.2015 Projektauftritt in Friedenfels**
- 28.10.2015 Vorstellung im Team von OBA/FeD
- 28.10.2015 Vorstellung im Elternbeirat
- 03.11.2015 Infostand auf den Oberpfälzer Psychiatrietagen
- 12.11.2015 Inklusionstag an der Knabenrealschule in Waldsassen**
- 20.11.2015 Teilnahme an der Vollversammlung des KJR Tirschenreuth
- 26.11.2015 Vorstellung auf der Kreisversammlung des Bayerischen Gemeindestages im Landkreis Tirschenreuth (BürgermeisterInnen)

Sitzungen:

- 09.07.2015 Treffen der Netzwerkpartner
- 24.09.2015 Sitzung AG Bauen
- 06.10.2015 Sitzung AG Freizeit
- 12.10.2015 Sitzung AG Schule und Bildung
- 27.10.2015 Sitzung Inklusionsbeirat VG Mitterteich
- 10.11.2015 1. Sitzung Inklusionsbeirat für den Landkreis Tirschenreuth
- 23.11.2015 Teilnahme an der Vorbesprechung der Ausbildungsmesse Frühjahr 2016
- 09.12.2015 1. Sitzung der AG Mitwirkung – 6 Menschen mit Behinderungen aus OBA/FeD, SHG und WfbM

Weitere Termine:

- seit Bewilligung des Antrags Besprechungen ...
- ... mit allen Netzwerkpartnern
- ... mit „Demokratie leben in der Mitte Europas für die Landkreise Wunsiedel, Tirschenreuth, Hof und die Stadt Hof“
- ... mit der Kommunalen Jugendarbeit Tirschenreuth / Bündnis für Familie
- ... mit Prof. Dr. Reinhard Markowetz
- ... Vorbesprechung mit dem bsz Wiesau bzgl. Beteiligung am Netzwerk



NETZWERK INKLUSION Landkreis Tirschenreuth

Netzwerk Inklusion Landkreis Tirschenreuth

Kirchplatz 4-5
95666 Mitterteich

Tel: 09633/400325
Fax: 09633/400327

christina.ponader@lh-tir.de
www.inklusion-tirschenreuth.de

Inhaltliche Arbeit:

- Ausarbeitung der Materialien für Öffentlichkeitsarbeit und der Internetseite
- Erster Mittelabruf bei Aktion Mensch
- Auswahl der Mitglieder für den Inklusionsbeirat für den Landkreis Tirschenreuth und die AG Mitwirkung
- Erarbeitung einer Präsentation „Was ist Inklusion“
- Planungen für 2016

Bewertung durch die Netzwerkpartner insgesamt:

Unser erster Eindruck ist, dass das Thema Inklusion gut im Landkreis aufgenommen wurde. Beispiele dafür sind die positiven Schilderungen der Bürgermeister von Bärnau, Konnersreuth und Mitterteich auf den Dienstversammlungen oder Neujahrsempfängen und die Bereitschaft, Position für Inklusion zu beziehen.

Auch in der Außenwahrnehmung wird die Vielzahl und Breite der Aktivitäten für Inklusion wahrgenommen.

Inhaltlich unterscheiden sich die einzelnen Bereiche sehr stark:

- Bei den Behindertenbeauftragten der Kommunen gab es bisher wenig Resonanz.
- Im Sport findet das Thema einen großen Anklang. Die Aktivitäten der letzten Jahre bieten eine gute Ausgangsposition und konnten fortgeführt werden. Hier bestehen viele Möglichkeiten, Inklusion weiter auszubauen.
- im Evangelischen Dekanat Weiden wurde das Thema Leichte Sprache favorisiert.
- Im Bereich der Wirtschaft findet eine langsame Annäherung statt. Das Thema Inklusion kann in den nächsten Jahren gute Akzente für den Landkreis setzen.

Verbesserungsmöglichkeiten:

Bei den Netzwerkveranstaltungen kann noch mehr auf Leichte Sprache geachtet werden – bzw. Konzepte wie Verständnisdolmetscher bei externen Rednern oder andere Hilfen eingesetzt werden.

Fazit: Inklusion auf Landkreisebene erscheint in einer großen Vielfalt. Sie kommt schrittweise als Prozess voran und wird sehr motiviert angegangen.



NETZWERK INKLUSION
Landkreis Tirschenreuth

**Netzwerk Inklusion Landkreis
Tirschenreuth**

Kirchplatz 4-5
95666 Mitterteich

Tel: 09633/400325
Fax: 09633/400327

christina.ponader@lh-tir.de
www.inklusion-tirschenreuth.de

Veranstaltungen der Netzwerkpartner

1. Die Behindertenbeauftragten des Landkreises Tirschenreuth

- Vorstellung des Netzwerks auf den Treffen der Behindertenbeauftragten im Landkreis Tirschenreuth
- Besuch des Beauftragten der CDU/CSU-Bundestagsfraktion für Menschen mit Behinderungen Uwe Schummer in der Lebenshilfe KV Tirschenreuth am 08.10.2015
TeilnehmerInnen: ca. 30 VertreterInnen aus Politik, Gesellschaft, Lebenshilfe, Elternschaft und Selbsthilfe
- Besuch des Aribo-Hotels in Erbdorf – Neueröffnung mit der Perspektive auf Barrierefreiheit und Beschäftigung von Menschen mit Behinderungen
- Neue Idee des Sozialteams: Betreutes Wohnen von Menschen mit Behinderungen in Familien

2. Der Bayerische Landessportverband e.V. Sportkreis Tirschenreuth

Übersicht der Meilensteine:

Meilenstein Nr. 1: Zusammenarbeit mit Behinderten und Rehabilitations Sportverband Bayern e.V. im Kreis Tirschenreuth intensivieren - Sportabzeichen wird in 2016 durchgeführt

Meilenstein Nr. 2: Inklusionsprojekte mit Sportvereinen im Kreis Tirschenreuth in Zusammenarbeit mit dem BLSV Kreisverband - Inklusionsprojekte mit Sportfreunde Kondrau

Meilenstein Nr. 3: Inklusion in der Weiterbildung der Übungsleiter fest integrieren - Weiterbildung wird in 2016 begonnen

Aktivitäten zum Thema Inklusion:

- 09.05.2015 Teilnahme BLSV am Inklusionslauf der Lebenshilfe KV Tirschenreuth
- 13.09.2015 Inklusiver Wandertag des BVS Reha-Sportverein
Zielgruppe: Menschen mit und ohne Behinderungen. 80 Teilnehmer.
- 19.09.2015 Inklusionsprojekt der Sportfreunde Kondrau
Zielgruppe: Jugendliche über Fußball zusammenbringen
Teilnehmer: 100 Jugendliche



NETZWERK INKLUSION Landkreis Tirschenreuth

Netzwerk Inklusion Landkreis Tirschenreuth

Kirchplatz 4-5
95666 Mitterteich

Tel: 09633/400325
Fax: 09633/400327

christina.ponader@lh-tir.de
www.inklusion-tirschenreuth.de

3. Das Evangelische Bildungswerk Weiden e.V.

- 19.11.2015 Vorstellung bei der Pfarrkonferenz des Dekanats Weiden i.d.OPf
Teilnehmende: Dekan, alle PfarrerInnen des Dekanats
- 24.11.2015 Denkwerkstatt / Bildungstag des EBW zur Weiterentwicklung der
Evangelischen Erwachsenenbildung – Baustein Kooperationspartner –
Vorstellung
Teilnehmende: alle Interessierten zum Thema Erwachsenenbildung aus
dem Dekanat mit 35 Kirchengemeinden, Diakonie, KEB, KdA, EBZ Bad
Alexandersbad und weitere Bildungsträger – ca. 40 Personen

Weiterhin: interne Besprechungen des EBW zur Planung; Erstellung eines Anschreibens
an die Kirchengemeinden. Beratung mit den Kirchengemeinden ab März 2016.

4. Die Katholische Erwachsenenbildung im Landkreis Tirschenreuth e.V.

- 21.05.2015 Vortrag mit Gespräch „Damit arm sein nicht ‘out‘ sein bedeutet: ‘Die
Straßenambulanz St. Franziskus für Menschen in Not‘ - Vorstellung des
Sozialprojekts“ im Pfarrzentrum Tirschenreuth
Offene Ausschreibung an alle Interessierten, 11 Teilnehmende.
Veranstalter: KEB Tirschenreuth
- 30.10.2015 Impulsabend „Menschen helfen Menschen: Informationsabend zum
Thema Flüchtlinge“ im Pfarrheim Bärnau.
Offene Ausschreibung an alle Interessierten, Pfarrer, Bürgermeister sowie
Ehren- und Hauptamtliche im Bereich Flüchtlinge, 65 Teilnehmende.
Veranstalter: KEB Tirschenreuth, Kreisverband der Caritas und der
Arbeiterwohlfahrt (AWO) im Landkreis Tirschenreuth

5. Die Katholische Jugendfürsorge der Diözese Regensburg e.V.

KJF Wohnheim St. Benedikt

- | | |
|----------------|-----------------------------------------------------------------------------------------------------------|
| Oktober 2015 | Hundewanderung * |
| 12.11.2015 | Besprechung mit den Projektteilnehmern der KJF zur
weiteren Vorgehensweise |
| 25./27.11.2015 | Advents- und Türkränze schmücken * |
| 05.12.2015 | Wintermarkt Mitterteich – Stand der WG St. Benedikt |
| 08.12.2015 | Waldweihnacht Pechbrunn * |
| 18.12.2015 | Besprechung BFS Wiesau: Ausbildungsmöglichkeiten für
Menschen mit Behinderung (KJF, WfbM, Lebenshilfe) |

* = Die Veranstaltungen wurden inklusiv und öffentlich ausgeschrieben.
Allerdings gab es bisher keine externen TeilnehmerInnen.



NETZWERK INKLUSION Landkreis Tirschenreuth

Netzwerk Inklusion Landkreis Tirschenreuth

Kirchplatz 4-5
95666 Mitterteich

Tel: 09633/400325
Fax: 09633/400327

christina.ponader@lh-tir.de
www.inklusion-tirschenreuth.de

Weitere Planungen:

Im Bereich Freizeit:

- Hundewanderungen
- Angelfreizeit
- Auftritte der Theatergruppe St. Benedikt
- Einbindung des Radioteams der WG bei Veranstaltungen
- Begleitung der WfbM-Band „The Inclusions“ zum Katholikentag

Im Bereich Arbeit und Bildung:

- Veranstaltung in Kooperation mit der Gründeragentur Nordoberpfalz: Möglichkeiten der Unterstützung für betriebliche Inklusion
- Telefonhotline
- Planung einer Veranstaltung für 2017: Inklusion von Menschen mit Behinderung auf dem Arbeitsmarkt

6. Der Kreisjugendring Tirschenreuth

Aktivitäten:

- 07.05.2015 Frühjahrsvollversammlung KJR Tirschenreuth in Mitterteich, Lebenshilfe KV Tirschenreuth e.V.
Ca. 80 Teilnehmer – Zielgruppe: Aktive in der Jugendarbeit u.a.
- 09.05.2015 Modul Inklusion in der Juleica-Schulung in der Jugendherberge Falkenberg. Inklusion in der Kinder- und Jugendarbeit – Referentin Christina Ponader
12 Teilnehmer – Zielgruppe: Aktive in der Jugendarbeit – Ziel: Gruppenleiter
- 20.11.2015 Herbstvollversammlung des KJR Tirschenreuth in Erbdorf
In der Herbstvollversammlung wurde u.a. auch das Netzwerk Inklusion Tirschenreuth noch einmal kurz vorgestellt.
Ca. 80-90 Teilnehmer – Zielgruppe: Aktive in der Jugendarbeit u.a.

Inhaltliche Arbeit / Öffentlichkeitsarbeit:

- Auf der KJR-Homepage wird unter Themen/Inklusion das Netzwerk vorgestellt
- Berichte und aktuelle Themen werden im KJR-Newsletter, der monatlich erscheint, veröffentlicht
- Hinweis im KJR-Jahresprogramm 2016, dass alle Angebote auch für Menschen mit Behinderung offen sind



NETZWERK INKLUSION
Landkreis Tirschenreuth

**Netzwerk Inklusion Landkreis
Tirschenreuth**

Kirchplatz 4-5
95666 Mitterteich

Tel: 09633/400325
Fax: 09633/400327

christina.ponader@lh-tir.de
www.inklusion-tirschenreuth.de

7. Die Offene Behindertenarbeit / Familienentlastender Dienst Tirschenreuth e.V.

Inklusive Angebote im Jahr 2015:

- Kegelnachmittag in Kooperation mit SV Mitterteich 5 inklusive Teilnehmer
- Schießolympiade in Kooperation mit der königlichen privilegierte Schützengesellschaft 1898 Mitterteich 2 inklusive Teilnehmer
- Enkel-Opa/Oma Bimmel Bahnfahrt in Kooperation mit den Ferienprogramm der Stadt Mitterteich 7 inklusive Teilnehmer
- Inklusive Kinderferienbetreuung im August 2015
- Kartoffelfest mit Kartoffelfeuer in Kooperation mit den deutschen Pfadfinderschaft St. Georgen Tirschenreuth 6 inklusive Teilnehmer
- Plätzchenbacknachmittag in Kooperation mit AG Freizeit und der Realschule Waldsassen 4 inklusive Teilnehmer
- Inklusiver bayerischer Theaterabend am 13.+14.11.2015 in Kooperation mit dem Burschenverein „Concordia Konnersreuth“. Das inklusive Theaterprojekt wurde mit dem Inklusionspreis des Bezirks Oberpfalz 2015 ausgezeichnet.
- Schulung Betreuerimpuls „Mahlzeit“ in Kooperation mit der KOJA 4 Teilnehmer

8. Die Selbsthilfegruppe Behinderte-Nichtbehinderte für den Landkreis Tirschenreuth e.V.

Übersicht über die Ziele:

Ziel 1 Aufbau einer SHG im westlichen Landkreis - 1. Jahr Aufbau und Suche nach Netzwerkpartnern: Als Netzwerkpartner wurden bisher die Stadt Kemnath und die neu eröffnete Tagesstätte Oase des Sozialteams Nordoberpfalz gefunden. Räumlichkeiten sind momentan noch im Gespräch. Ein erstes Treffen ist für Sommer 2016 geplant.

Ziel 2 Aufbau einer Arbeitsgruppe Politik - Aufbau und Suche nach Netzwerkpartnern: Gründung einer Arbeitsgruppe in Tirschenreuth "TUN" Teilhabeumsetzungsnetzwerk. Mitglieder: Menschen mit und ohne Behinderung. Mitglieder aus Bereichen von sozialen Organisationen, Betroffene, Familienangehörige und aus der Politik. Die Treffen finden monatlich in der Tagesstätte des Sozialteams Nordoberpfalz statt.



NETZWERK INKLUSION
Landkreis Tirschenreuth

**Netzwerk Inklusion Landkreis
Tirschenreuth**

Kirchplatz 4-5
95666 Mitterteich

Tel: 09633/400325
Fax: 09633/400327

christina.ponader@lh-tir.de
www.inklusion-tirschenreuth.de

9. Die Volkshochschule des Landkreises Tirschenreuth

Aktivitäten:

- Vorstellung des Netzwerks bei der Team-Besprechung am 13.10.2015 vor den Mitarbeiterinnen in der vhs.
- Seit Oktober: Organisation von zusätzlichen Deutsch-Kursen für Asylsuchende. Das Thema „Integration“ gehört auch zum Themenkomplex „Inklusion“. Seit November / Dezember 2015 laufen sechs Einstiegskurse für Flüchtlinge aus Eritrea, Irak, Iran und Syrien in den Gemeinden Bärnau, Kemnath, Mitterteich, Reuth bei Erbdorf, Tirschenreuth und Waldsassen. Dieses Thema wird uns auch weiterhin stark beschäftigen und viel Zeit und Energie in Anspruch nehmen.
- Ausgeschriebene Veranstaltungen:
 - 22.01.2016, 18.00 – 20.00 Uhr Zumba-Fitness-Party
 - 29.02.2016, 18.00 – 19.00 Uhr Gebärdensprache für Anfänger – Info-Abend
 - 07.03.2016, 18.00 – 19.30 Uhr Gebärdensprache für Anfänger – Kurs
- Vorstellung bei der Sachgebietsleiter-Besprechung im Landratsamt 20.01.2016
- Vorstellung bei der Sitzung des vhs-Beirats am 24.02.2016
- Planung für März/April 2016: Workshop „Interkulturelle Kommunikation“ für Mitarbeiter der vhs, des Landratsamtes und für ehrenamtliche Außenstellenleiter
- Weitere Ideen: Workshop „Barrierefrei lernen“, sowohl für Mitarbeiter als auch für Kurleiter – voraussichtlich 2017.

10. Die Wirtschaftsförderung und Gründerzentrum im Landkreis Tirschenreuth GmbH

- 23.11.2015 Vorbereitung der Ausbildungsmesse im Februar 2016 in Waldsassen
Inklusion und Duales Studium als Querschnittsthemen; Eventplanung im Rahmenprogramm; Vorstellung des Netzwerks und der Möglichkeiten für ArbeitgeberInnen
Teilnehmende: ca. 30 VertreterInnen aus Wirtschaft und Sozialwirtschaft im Landkreis Tirschenreuth



NETZWERK INKLUSION
Landkreis Tirschenreuth

**Netzwerk Inklusion Landkreis
Tirschenreuth**

Kirchplatz 4-5
95666 Mitterteich

Tel: 09633/400325
Fax: 09633/400327

christina.ponader@lh-tir.de
www.inklusion-tirschenreuth.de

Jahresbericht 2016

Netzwerk Inklusion Landkreis Tirschenreuth

in Verständlicher Sprache



NETZWERK INKLUSION Landkreis Tirschenreuth

Netzwerk Inklusion Landkreis Tirschenreuth

Kirchplatz 4-5
95666 Mitterteich

Tel: 09633/400325
Fax: 09633/400327

christina.ponader@lh-tir.de
www.inklusion-tirschenreuth.de

Wir wollen, dass alle Menschen selbstbestimmt, gleichberechtigt und in hohem Maß selbstständig und ohne Hindernisse leben können

- egal, wie alt sie sind
- egal, welches Geschlecht sie haben
- egal, woher sie kommen
- egal, ob mit oder ohne Behinderung.

Das ist Inklusion.

Der Landkreis Tirschenreuth wird inklusiv.

Auch 2016 hat sich das Netzwerk Inklusion eingesetzt für mehr Lebensqualität für alle: Menschen mit körperlichen, geistigen oder Sinnes-Behinderungen, Menschen mit psychischer Erkrankung, Geflüchtete und Migranten, SeniorInnen und Familien, auf dem Dorf oder in der Stadt lebende Menschen.

Seit dem Projektstart im August 2015 hat sich viel getan: Viele interessieren sich für Inklusion und Barrierefreiheit.

Barrierefreiheit bedeutet:

Barrierefreiheit in Häusern, auf Wegen, im Verkehr bedeutet

- Auffindbarkeit (etwas finden können)
- Zugänglichkeit (etwas betreten können / an einen Ort kommen können)
- Nutzbarkeit (etwas benutzen / bedienen können)

Barrierefreiheit in den Köpfen heißt Vorurteile abbauen und offen auf andere zugehen.

Barrierefreiheit in der Sprache heißt leicht verständliche Texte und Sprache für alle.

Landrat Lippert und einige Bürgermeister haben sich öffentlich für Inklusion ausgesprochen.

Außerdem haben sie etwas im Landkreis und ihrer Stadt für Barrierefreiheit und Inklusion getan:

Zum Beispiel

Umbau von Gebäuden,

Umbau von Wegen und Straßen,

eine Ausstellung im Landratsamt, in der Sparkasse und im Museumsquartier,

neue Außenarbeitsplätze.



NETZWERK INKLUSION Landkreis Tirschenreuth

Netzwerk Inklusion Landkreis Tirschenreuth

Kirchplatz 4-5
95666 Mitterteich

Tel: 09633/400325
Fax: 09633/400327

christina.ponader@lh-tir.de
www.inklusion-tirschenreuth.de

Momentan sind 18 Netzwerkpartner dabei.

Das sind Vereine oder Einrichtungen aus den Bereichen Arbeit, Bildung oder Freizeit.

Sie haben sich jeder etwas Eigenes vorgenommen, wie sie mehr Leute teilhaben lassen wollen.

Teilhaben heißt: dabei sein, mitmachen, mitten drin sein.

- Sie wollen
mehr Arbeitsmöglichkeiten für Menschen mit Behinderung schaffen,
möglichst alle Kinder, Jugendliche und Erwachsene zu ihren Angeboten einladen,
mehr Leute über Inklusion informieren,
etwas für Barrierefreiheit tun,
ihren eigenen Verein / ihre eigene Einrichtung fit machen für Inklusion,
verständliche Sprache lernen,
oder Menschen, die ausgeschlossen sind, eine Stimme auch in der Öffentlichkeit und der Politik geben.

Auch alle anderen Leute konnten viel über Inklusion erfahren,
durch die Veranstaltungen der Netzwerkpartner,
durch die Veranstaltungen des Netzwerks Inklusion, zu denen alle eingeladen waren,
durch Workshops oder Weiterbildungen,
durch Vorträge,
durch Zeitungsberichte, Radio oder OTV.

Die Veranstaltungen waren entweder Großveranstaltungen, d.h. offen für alle und viele wichtige Personen waren eingeladen,
oder offene Angebote, d.h. jeder konnte kommen,
oder gezielte Kooperationen, d.h. zwei Partner haben bewusst etwas gemeinsam veranstaltet.

Die Projektleitung hat 2016 viele Fortbildungen und Workshops angeboten, auch in Schulen. So konnten viele Menschen dazulernen, was Inklusion bedeutet. Sie war auch in anderen Landkreisen und Ländern unterwegs.

Im Bereich Arbeit tut sich etwas: hier arbeiten jetzt mehr Leute zusammen für Inklusion. Und es gab viele Aktivitäten und Angebote in Kunst, Kultur und Freizeit.

Wichtig ist, dass es Hilfe und Teilhabe vor Ort gibt – dort wo jede/r zuhause ist.

Dazu gibt es viele Ideen:

Dafür wird momentan ein „Inklusiver Freizeitführer“ erstellt. Darin soll stehen, wo man barrierefrei essen, schlafen und seine Freizeit verbringen kann.



NETZWERK INKLUSION
Landkreis Tirschenreuth

**Netzwerk Inklusion Landkreis
Tirschenreuth**

Kirchplatz 4-5
95666 Mitterteich

Tel: 09633/400325
Fax: 09633/400327

christina.ponader@lh-tir.de
www.inklusion-tirschenreuth.de

Die Arbeitsgruppe Barrierefreies Bauen und die Behindertenbeauftragten waren auch 2016 oft im Landkreis unterwegs. Sie haben verschiedene Gebäude und Wege dorthin überprüft, ob sie barrierefrei sind. Sie haben die Bürgermeister und Stadträte beraten, was sie noch besser machen können.

Besonders verständliche Sprache wird wichtiger: jeder Ort und jede Stadt muss sich überlegen, wie möglichst alle Menschen in der Gemeinde alles Wichtige verstehen können. Das gilt fürs Rathaus, fürs Internet, für Sitzungen und Veranstaltungen.

Damit der Landkreis Tirschenreuth inklusiver wird, müssen diejenigen, die sich auskennen, sich einmischen. Sie müssen Politikern, Pfarrern, Chefs und Vorsitzenden erklären, wie mehr Menschen teilhaben können. Das können Menschen mit Behinderungen, Geflüchtete, Senioren und Familien selber. Die kennen sich aus, weil sie jeden Tag erleben, welche Schwierigkeiten es geben kann und wie es leichter gehen kann. Oder es machen diejenigen, die sich in ihrem Beruf um Andere kümmern.

Wer sich noch nicht auskennt, darf bei uns gerne etwas (dazu)lernen.

Inklusion funktioniert nicht sofort. Sie entwickelt sich in kleinen Schritten. Wir müssen genau prüfen, was man ändern kann und was man nicht ändern kann. Und das, was man ändern kann, wollen wir gemeinsam ändern.



NETZWERK INKLUSION
Landkreis Tirschenreuth

**Netzwerk Inklusion Landkreis
Tirschenreuth**

Kirchplatz 4-5
95666 Mitterteich

Tel: 09633/400325
Fax: 09633/400327

christina.ponader@lh-tir.de
www.inklusion-tirschenreuth.de

Besondere Veranstaltungen des Netzwerks:



Nach dem Gespräch im Mehrgenerationenhaus unternahmen die Vertreter von Stadt und Lebenshilfe sowie die Mitglieder der Arbeitsgruppe „Inklusion“ mit Regierungspräsident Axel Bartelt (Fünfter von rechts) und Sachgebietsleiter Rudolf Fröschl (rechts) einen Rundgang über den Unteren Markt. Bild: jr

14.01.2016 - Regierungspräsident Bartelt besucht Mitterteich und informiert sich besonders über Barrierefreiheit. Bild: „Der Neue Tag“ vom 18.01.2016



18.01.2016
Aktionstag in der Realschule im
Stiftland in Waldsassen -
die SchülerInnen erleben (nicht
vorhandene) Barrierefreiheit

Anschließend Filmworkshop mit dem
Medienzentrum T1
und Vorstellung der Ergebnisse vor dem
Schulausschuss



NETZWERK INKLUSION
Landkreis Tirschenreuth

**Netzwerk Inklusion Landkreis
Tirschenreuth**

Kirchplatz 4-5
95666 Mitterteich

Tel: 09633/400325
Fax: 09633/400327

christina.ponader@lh-tir.de
www.inklusion-tirschenreuth.de



18.02.2016 -
Eröffnung der
Ausstellung
„Die barrierefreie
Gemeinde“ im
Landratsamt
Tirschenreuth.
Bild: „Der Neue Tag“
vom 25.02.2016

Auf mehreren Stellwänden sind im Foyer des Landratsamtes die Ergebnisse des 2014 durchgeführten Modellvorhabens „Barrierefreie Gemeinde“ zu sehen. Eröffnet wurde die Ausstellung (von links) von Landrat Wolfgang Lipfert, Christina Ponader (Lebenshilfe), Bürgermeister Roland Grillmeier und Walter Brucker (Landratsamt).
Bild: jr



16.04.2016 - Workshop mit Prof. Markowetz zum Thema „Qualität von Inklusion“



NETZWERK INKLUSION
Landkreis Tirschenreuth

**Netzwerk Inklusion Landkreis
Tirschenreuth**

Kirchplatz 4-5
95666 Mitterteich

Tel: 09633/400325
Fax: 09633/400327

christina.ponader@lh-tir.de
www.inklusion-tirschenreuth.de



04.06.2016
Inklusiver ökumenischer
Gottesdienst in Mitterteich
zum Thema „Ein Schiff, das
sich Gemeinde nennt“.
Bild: „Der Neue Tag“ vom
14.06.2016



10.06.2016 –
Schirmherrin Emilia
Müller vom Bayerischen
Staatsministerium
besucht das Netzwerk -
Vorträge und Musik in
der Stadthalle in
Erbdorf



NETZWERK INKLUSION
Landkreis Tirschenreuth

**Netzwerk Inklusion Landkreis
Tirschenreuth**

Kirchplatz 4-5
95666 Mitterteich

Tel: 09633/400325
Fax: 09633/400327

christina.ponader@lh-tir.de
www.inklusion-tirschenreuth.de



16.09.2016 - „Schnellkurs Politik“ – 1. Baustein der „Demokratie-Werkstatt für alle“ im Mehrgenerationenhaus Mitterteich



25.09.2016
Kabarettabend mit Rainer Schmidt
„Däumchen Drehen“ im
Kettelerhaus Tirschenreuth

Bild: Jürgen Lauterbach



NETZWERK INKLUSION
Landkreis Tirschenreuth

**Netzwerk Inklusion Landkreis
Tirschenreuth**

Kirchplatz 4-5
95666 Mitterteich

Tel: 09633/400325
Fax: 09633/400327

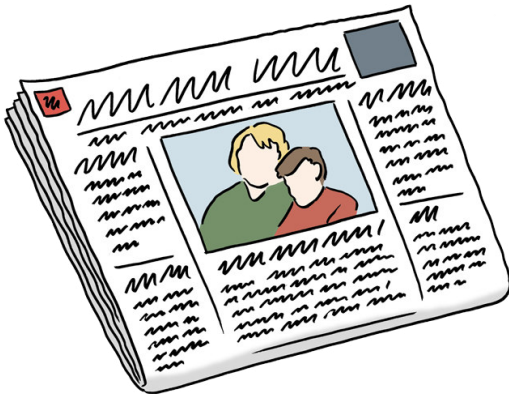
christina.ponader@lh-tir.de
www.inklusion-tirschenreuth.de



22.10.2016

Workshop „Barrierefreie Information –
verständliche Texte für alle“
mit Capito aus Graz

mit Blindenübung und Übungen, wie man
verständliche Texte formuliert



Kontakte und Gespräch mit der
Chefredaktion "Der neue Tag"
in Weiden i.d.OPf.

zu "Barrierefrei informieren" in der
lokalen und regionalen Bericht-
erstattung -

Vorstellung, was verständliche
Sprache ist und wie es auch in der
Zeitung gelingen kann



04.11.2016

Vortrag bei den 5. Südtiroler
Inklusionsgesprächen in Nals (Südtirol)
Thema „Inklusive Kommune“



NETZWERK INKLUSION
Landkreis Tirschenreuth

Netzwerk Inklusion Landkreis Tirschenreuth

Kirchplatz 4-5
95666 Mitterteich

Tel: 09633/400325
Fax: 09633/400327

christina.ponader@lh-tir.de
www.inklusion-tirschenreuth.de



25./26.11.2016
Erster Baustein der
Fortbildung / Workshopreihe
„Inklusiv arbeiten in Kultur,
Freizeit, Vereinen“
mit Thomas Fertig in der
Mittelschule Tirschenreuth –
Was ist Inklusion ?

Prüfen ist wichtig!

	Wissenschaftliche Sprache ist kompliziert
	Menschen mit Leseschwierigkeiten für Leicht
	Sie sollen alle Texte prüfen.

Seniorenwegweiser der Seniorenfachstelle des Landkreises wurde überarbeitet – unter dem Aspekt "Barrierefrei informieren"



NETZWERK INKLUSION Landkreis Tirschenreuth

Netzwerk Inklusion Landkreis Tirschenreuth

Kirchplatz 4-5
95666 Mitterteich

Tel: 09633/400325
Fax: 09633/400327

christina.ponader@lh-tir.de
www.inklusion-tirschenreuth.de



Ein Techniker der Wartungsfirma brachte die Ampelanlage auf einen bedienungsfreundlicheren Stand. Mitglieder des Netzwerks Inklusion und Betroffene überprüften an Ort und Stelle die Funktionsweise. Bild: hفز

Einer der vielen Überprüfungen im Landkreis mit der AG Barrierefreies Bauen und Wohnen – hier an der Ampel in Mitterteich

Bild: „Der Neue Tag“ vom 29.10.2016

Weiße Markierungen, Piepen und Klacken

Ein Rätsel sind zunächst vielen Passanten am Boden bei den Ampeln die weißen Markierungen. Sie haben ihre besondere Bedeutung für Personen mit Sehbehinderungen oder „Seh-Restler“. Schon der Kontrast hilft bei der Orientierung und schafft Sicherheit, die Platten folgen einem durchdachten System. Man muss es allerdings kennen. Bei den Ampeln müssen Personen ohne Einschränkungen gar nichts tun.

Die Lichtsignale schalten automatisch. Will ein Seh- oder Gehbehinderter die Besonderheiten der Ampel nutzen, so drückt er den roten Taster. Die Ampeln werden also mit einem Stups „aufgeweckt“. Bei Grün hört man ein Piepen, bei Rot das gleichmäßige Klacken. Die Grünphase wird etwas verlängert, so dass man ein wenig mehr Zeit hat über die Straße zu kommen.



NETZWERK INKLUSION Landkreis Tirschenreuth

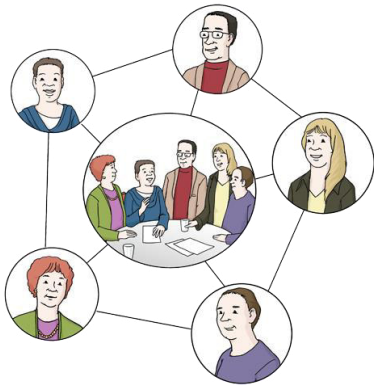
Netzwerk Inklusion Landkreis Tirschenreuth

Kirchplatz 4-5
95666 Mitterteich

Tel: 09633/400325
Fax: 09633/400327

christina.ponader@lh-tir.de
www.inklusion-tirschenreuth.de

Sitzungen / Treffen:



4 Netzwerktreffen mit allen Netzwerkpartnern



4 Treffen der AG Mitwirkung mit 6 freiwilligen Menschen mit Behinderung, die im Netzwerk besonders mitbestimmen dürfen



4 Sitzungen des Inklusionsbeirats mit verschiedensten Personen aus Politik, Wirtschaft, Kirche und Gesellschaft



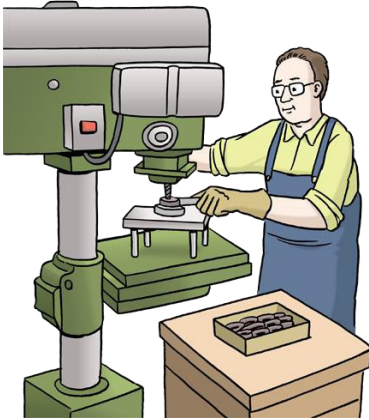
NETZWERK INKLUSION Landkreis Tirschenreuth

Netzwerk Inklusion Landkreis Tirschenreuth

Kirchplatz 4-5
95666 Mitterteich

Tel: 09633/400325
Fax: 09633/400327

christina.ponader@lh-tir.de
www.inklusion-tirschenreuth.de



Neue Gruppe: Runder Tisch Arbeit und Inklusion 2 Sitzungen

mit der Werkstatt für behinderte Menschen (WfbM), Ämtern und Beratungsstellen aus dem Bereich Arbeit (z.B. Agentur für Arbeit, Jobcenter, Integrationsfachdienst, Integrationsamt, Handwerks- und Handelskammer, Wirtschaftsförderung des Landkreises, Behindertenbeauftragte, Schulen und Fachschulen, Wirtschaft inklusiv) und Vertretern von Wirtschaftsverbänden



3 Sitzungen der AG Schule und Bildung mit Kindergärten, Hort, Schule und Tagesstätte



3 Sitzungen der AG Barrierefreies Bauen und Wohnen

Und viele andere Treffen: mit Prof. Markowetz, mit anderen Organisationen und Bildung und Tourismus, dem Bündnis für Familie, Schulen und Vereinen, kirchlichen und sozialen Gruppen.



NETZWERK INKLUSION
Landkreis Tirschenreuth

**Netzwerk Inklusion Landkreis
Tirschenreuth**

Kirchplatz 4-5
95666 Mitterteich

Tel: 09633/400325
Fax: 09633/400327

christina.ponader@lh-tir.de
www.inklusion-tirschenreuth.de

Aktuelle Netzwerkpartner:

- die AG Berufs- und Arbeitswelt
 - die Arbeiterwohlfahrt (AWO) Kreisverband Tirschenreuth e.V.,
 - die Behindertenbeauftragten des Landkreises Tirschenreuth,
 - der Bayerische Landessportverband (BLSV) e.V. Sportkreis Tirschenreuth,
 - das Bayerische Rote Kreuz (BRK) Kreisverband Tirschenreuth,
 - das Evangelische Bildungswerk Weiden (EBW) e.V.,
 - das Familienzentrum „Mittendrin“ Kemnath
 - die Kommunale Wohnberatungsstellung mit dem Netzwerk „Mein Daheim“
 - die Katholische Erwachsenenbildung (KEB) im Landkreis Tirschenreuth e.V.,
 - die Katholische Jugendfürsorge (KJF) der Diözese Regensburg e.V.,
 - der Kreisjugendring (KJR) Tirschenreuth,
 - die Lebenshilfe KV Tirschenreuth e.V.,
 - die Offene Behindertenarbeit / Familienentlastender Dienst (OBA/FeD) Tirschenreuth e.V.,
 - die Seniorenbeauftragten und der Seniorenfachstelle des Landkreises Tirschenreuth
 - die Selbsthilfegruppe (SHG) Behinderte-Nichtbehinderte für den Landkreis Tirschenreuth e.V.,
 - das Staatliche Berufliche Schulzentrum (bsz) Wiesau
 - die Volkshochschule (vhs) des Landkreises Tirschenreuth
 - die Wirtschaftsförderung und Gründerzentrum im Landkreis Tirschenreuth GmbH
- im Jahr 2016 sind 7 neue Netzwerkpartner beigetreten.



NETZWERK INKLUSION Landkreis Tirschenreuth

Netzwerk Inklusion Landkreis Tirschenreuth

Kirchplatz 4-5
95666 Mitterteich

Tel: 09633/400325
Fax: 09633/400327

christina.ponader@lh-tir.de
www.inklusion-tirschenreuth.de

Besondere Veranstaltungen der Netzwerkpartner:

- Besprechung mit der AWO bzgl. einer Broschüre in Verständlicher Sprache für Asylsuchende und Geflüchtete im Landkreis
- 4mal im Jahr Austausch der Behindertenbeauftragten der Städte und Gemeinden
- 4 Behindertenbeauftragte lassen sich zu ehrenamtlichen WohnberaterInnen für Barrierefreiheit ausbilden
- 30.11.2016 Einladung der Agentur für Arbeit ins Aribo Hotel Erbendorf zur „Woche der Behinderten“. Thema Behinderte Menschen in Arbeit.
- Inklusive Sportabzeichenangebote des BLSV
- Inklusionssporttag des BLSV am 09. Juli 2016 in Regensburg mit buntem Sport- und Spielprogramm: Baseball, Badminton, Fit im Rollstuhl, Akrobatik, DFB-Mobil, Handball, Boccia / Stocksport, Orientierungslauf, Kampfsport, Tennis, Leichtathletik und Tischfußball
- Faustball-Wettbewerb des BVS Reha Sport Waldsassen
- Schwerpunkt „Inklusion“ im Programmheft des EBW für März -September 2016
- Programmheft des EBW ab September 2016 mit Schwerpunkt „Asyl und Interkulturelle Arbeit“, weiterhin auch die Rubrik „Inklusion“
- Angebot Inklusionscheck des EBW für alle evangelischen Kirchengemeinden im Dekanat Weiden
- Schulung des Teams des Familienzentrums „Mittendrin“ zum Thema Inklusion / Barrierefreiheit / Verständliche Sprache
- Die Wohnberatungsstelle steht dem Netzwerk mit Beratungen in der Musterwohnung, Informationsmaterial zum barrierefreien Bauen und Wohnen, Hilfen für die Wohnungsanpassung, Checklisten und/oder Produktauswahl gerne zur Seite
- Ausstellung der KEB im Pfarrzentrum Wiesau und Rathaus Wiesau zum Thema "Gott liebt die Fremden. Biblische Herausforderungen"
- Die inklusive Theatergruppe der WG St. Benedikt der KJF findet großen Anklang und wurde 2016 15x gebucht (Auftritte bei Veranstaltungen, in Schulen, Altenheimen etc.)
- Inklusions -Cup der WG St. Benedikt am Sonntag, den 26.06.2016 auf dem Sportgelände des SV Steinmühle mit Fußballturnier, Rollstuhlparcours, Sportparcours, der auch von Rollstuhlfahrern genutzt werden kann. Gemischte Mannschaften aus Betreuten, Eltern und Angehörigen, Betreuern, Mitarbeitern, regionalen Politikern, Netzwerkpartnern, Kindern und Jugendlichen des SV Steinmühle und Vertretern des Trägers KJF.
- 9 Außenarbeitsplätze der KJF Werkstätten Mitterteich im Landkreis Tirschenreuth
- Thema „ausgelagerte Arbeitsplätze“ wird Pflicht-Baustein der beruflichen Bildung in den KJF Werkstätten



NETZWERK INKLUSION Landkreis Tirschenreuth

Netzwerk Inklusion Landkreis Tirschenreuth

Kirchplatz 4-5
95666 Mitterteich

Tel: 09633/400325
Fax: 09633/400327

christina.ponader@lh-tir.de
www.inklusion-tirschenreuth.de

- Infopunkt Inklusion und Vorträge zum Thema Inklusion am 8.10.2016 auf der Ausbildungsmesse der Wirtschaftsförderung in Kemnath mit dem Integrationsfachdienst und Netzwerk Inklusion
- Ergänzung der Homepage des KJR um Information in Leichter Sprache
- Start der „Demokratie-Werkstatt für alle“ von Netzwerk Inklusion, KJR und vhs
- Plakatwettbewerb des KJR „Wir im Landkreis Tirschenreuth... für Demokratie und Recht! ...für Menschlichkeit und Toleranz! ... für Respekt und Akzeptanz!“
- Inklusiver Tanzworkshop, Inklusiver Graffiti Workshop, Trickfilm Workshop und Reiterferien für Mädchen von OBA und Kommunalen Jugendarbeit
- Inklusiver Kinderferienbetreuung von OBA und dem Bündnis für Familie
- Landtagsfahrt nach München von OBA und Netzwerk Inklusion
- Inklusiver bayerischer Theaterabend von OBA und Burschenverein „Concordia Konnersreuth“
- Angebote von OBA und Familienzentrum Mittendrin ab Advent 2016
- Erster inklusiver Stadtlauf in Tirschenreuth von SHG und TG-Tirschenreuth
- 16.07.2016 inklusives Motorradtreffen mit Gartenfest der SHG, zusätzlich Oldtimerrundfahrten
- Ausstellung "Ganz schön Krank" zum Thema Behinderung im Museumsquartier in Tirschenreuth
- Start einer Erhebung der Seniorenbeauftragten: Barrierefreie Gaststätten im Landkreis Tirschenreuth
- Ausstellung „Einfach menschlich“ zum Thema Sucht im bsz Wiesau
- Zusammenarbeit zwischen WfbM und bsz Wiesau
- Kursangebot „Gebärdensprache“ der vhs
- Fortbildung der vhs für Mitarbeiter des Landratsamtes: „Interkulturelle Kommunikation – Umgang mit Menschen aus verschiedenen Kulturen“
- Viele Integrationskurse der vhs für Geflüchtete



NETZWERK INKLUSION
Landkreis Tirschenreuth

**Netzwerk Inklusion Landkreis
Tirschenreuth**

Kirchplatz 4-5
95666 Mitterteich

Tel: 09633/400325
Fax: 09633/400327

christina.ponader@lh-tir.de
www.inklusion-tirschenreuth.de

Jahresbericht 2017

Netzwerk Inklusion Landkreis Tirschenreuth

in Verständlicher Sprache



NETZWERK INKLUSION Landkreis Tirschenreuth

Netzwerk Inklusion Landkreis Tirschenreuth

Kirchplatz 4-5
95666 Mitterteich

Tel: 09633/400325
Fax: 09633/400327

christina.ponader@lh-tir.de
www.inklusion-tirschenreuth.de

Wir wollen, dass alle Menschen selbstbestimmt, gleichberechtigt und in hohem Maß selbstständig und ohne Hindernisse leben können

- egal, wie alt sie sind
- egal, welches Geschlecht sie haben
- egal, woher sie kommen
- egal, ob mit oder ohne Behinderung.

Das ist Inklusion.

Der Landkreis Tirschenreuth wird inklusiv.

Auch 2017 hat sich das Netzwerk Inklusion eingesetzt für mehr Lebensqualität für alle: Menschen mit körperlichen, geistigen oder Sinnes-Behinderungen, Menschen mit psychischer Erkrankung, Geflüchtete und Migranten, SeniorInnen und Familien, auf dem Dorf oder in der Stadt lebende Menschen.

Seit dem Projektstart im August 2015 hat sich viel getan: Viele interessieren sich für Inklusion und Barrierefreiheit.

Barrierefreiheit bedeutet:

Barrierefreiheit in Häusern, auf Wegen, im Verkehr bedeutet

- Auffindbarkeit (etwas finden können)
- Zugänglichkeit (etwas betreten können / an einen Ort kommen können)
- Nutzbarkeit (etwas benutzen / bedienen können)

Barrierefreiheit in den Köpfen heißt Vorurteile abbauen und offen auf andere zugehen.

Barrierefreiheit in der Sprache heißt leicht verständliche Texte und Sprache für alle.

Im ganzen Landkreis haben wir uns weiter für Barrierefreiheit eingesetzt:

Wir überprüfen laufende Umbauprojekte regelmäßig, sind in Kontakt mit den BürgermeisterInnen und Bauämtern, haben Geschäftsinhaber und Einrichtungen beraten.

Mitterteich ist die erste Gemeinde, die einen Freizeitführer zu Barrierefreiheit und Familienfreundlichkeit hat.

Im kommenden Jahr wollen wir mit anderen Gemeinden weitermachen.



NETZWERK INKLUSION Landkreis Tirschenreuth

Netzwerk Inklusion Landkreis Tirschenreuth

Kirchplatz 4-5
95666 Mitterteich

Tel: 09633/400325
Fax: 09633/400327

christina.ponader@lh-tir.de
www.inklusion-tirschenreuth.de

Außerdem haben wir 2017 viele Fortbildungen und Workshops angeboten:

Viele Menschen konnten etwas lernen über

Geschlechterrollen (wie und warum Männer und Frauen unterschiedlich handeln),

politische Bildung (wie Politik funktioniert und was jede/r einzelne tun kann)

wie mehr Menschen mitbestimmen und sich beteiligen können.

Auch verständliche Sprache war wieder ein wichtiges Thema:

- Wir haben die VerwaltungsmitarbeiterInnen der Stadt Mitterteich und des Landratsamtes geschult.

Wir konnten neue Partner für Aktionen gewinnen: 2017 haben wir zusammengearbeitet mit vielen Schulen,

dem Aribo Hotel Erbendorf,

der Evangelischen Jugend im Dekanat Weiden,

der Kommunalen Jugendarbeit im Landkreis Tirschenreuth,

und dem Möbelhaus Gleißner,

und dem Berufsbildungszentrum Erbendorf.

Im Bereich Inklusion und Arbeit konnten wir unsere Zusammenarbeit gut weiterführen.

2017 haben wir zum ersten Mal einen Tag für Arbeitgeber durchgeführt.

Sie konnten sich informieren, was hilft und was schwierig ist, wenn man einen Arbeitsplatz für einen Menschen mit Behinderung im Betrieb einrichten will.

Chefs und Mitarbeiter mit Behinderung haben von ihren Erfahrungen berichtet.

Uns ist wichtig, dass Inklusion gut gemacht wird und die Menschen zufrieden sind.

Unsere Veranstaltungen haben im ganzen Landkreis stattgefunden, von Kemnath bis Bärnau.

Wir versuchen unsere Verbindungen in die Gemeinden und Behörden zu stärken: zu den BürgermeisterInnen, den VerwaltungsmitarbeiterInnen, den Amtsleitungen mit Hilfe der Behindertenbeauftragten, Seniorenbeauftragten und vielen anderen HelferInnen.

Damit wir leichter zusammenarbeiten können, haben wir die beiden Inklusionsbeiräte der Stadt Mitterteich und für den Landkreis Tirschenreuth zusammengelegt.

Unser neuer Vorsitzender des Inklusionsbeirats ist Landrat Wolfgang Lippert. Vielen Dank an Karl Haberkorn für die Begleitung und Unterstützung in der Anfangszeit des Projekts.

Wir haben außerdem ausgewertet, wie die Netzwerkpartner zusammenarbeiten und was sie noch verbessern können.



NETZWERK INKLUSION
Landkreis Tirschenreuth

**Netzwerk Inklusion Landkreis
Tirschenreuth**

Kirchplatz 4-5
95666 Mitterteich

Tel: 09633/400325
Fax: 09633/400327

christina.ponader@lh-tir.de
www.inklusion-tirschenreuth.de



Unser neuer Vorsitzender des
Inklusionsbeirats ist Landrat
Wolfgang Lippert (links).
Vielen Dank an
Karl Haberkorn (rechts)
für die Begleitung und
Unterstützung, besonders in
der Anfangszeit des Projekts.

Momentan sind 19 Netzwerkpartner dabei.

Das sind Vereine oder Einrichtungen aus den Bereichen Arbeit, Bildung oder Freizeit.

Sie haben sich jeder etwas Eigenes vorgenommen, wie sie mehr Leute teilhaben lassen wollen.

Im Jahr 2017 ist das Sozialteam Nordoberpfalz neu zum Netzwerk gekommen.





NETZWERK INKLUSION Landkreis Tirschenreuth

Netzwerk Inklusion Landkreis Tirschenreuth

Kirchplatz 4-5
95666 Mitterteich

Tel: 09633/400325
Fax: 09633/400327

christina.ponader@lh-tir.de
www.inklusion-tirschenreuth.de

Teilhabe heißt: dabei sein, mitmachen, mitten drin sein.

Die Netzwerkpartner wollen
mehr Arbeitsmöglichkeiten für Menschen mit Behinderung schaffen,
möglichst alle Kinder, Jugendliche und Erwachsene zu ihren Angeboten einladen,
mehr Leute über Inklusion informieren,
etwas für Barrierefreiheit tun,
ihren eigenen Verein / ihre eigene Einrichtung fit machen für Inklusion,
verständliche Sprache lernen,
oder Menschen, die ausgeschlossen sind, eine Stimme auch in der Öffentlichkeit und der Politik
geben.

Auch alle anderen Leute konnten viel über Inklusion erfahren,
durch die Veranstaltungen der Netzwerkpartner,
durch die Veranstaltungen des Netzwerks Inklusion, zu denen alle eingeladen waren,
durch Workshops oder Weiterbildungen,
durch Vorträge,
durch Zeitungsberichte, Radio oder OTV.

Wichtig ist, dass es Hilfe und Teilhabe vor Ort gibt – dort wo jede/r zuhause ist.
Damit der Landkreis Tirschenreuth inklusiver wird, müssen diejenigen, die sich auskennen, sich
einmischen. Sie müssen Politikern, Pfarrern, Chefs und Vorsitzenden erklären, wie mehr
Menschen teilhaben können. Das können Menschen mit Behinderungen, Geflüchtete, Senioren
und Familien selber. Die kennen sich aus, weil sie jeden Tag erleben, welche Schwierigkeiten
es geben kann und wie es leichter gehen kann. Oder es machen diejenigen, die sich in ihrem
Beruf um Andere kümmern.
Wer sich noch nicht auskennt, darf bei uns gerne etwas (dazu)lernen.

Inklusion funktioniert nicht sofort. Sie entwickelt sich in kleinen Schritten. Wir müssen genau
prüfen, was man ändern kann und was man nicht ändern kann. Und das, was man ändern
kann, wollen wir gemeinsam ändern.



NETZWERK INKLUSION
Landkreis Tirschenreuth

**Netzwerk Inklusion Landkreis
Tirschenreuth**

Kirchplatz 4-5
95666 Mitterteich

Tel: 09633/400325
Fax: 09633/400327

christina.ponader@lh-tir.de
www.inklusion-tirschenreuth.de

Besondere Veranstaltungen des Netzwerks:



18.01.2017 - Verleihung Signet „Bayern barrierefrei“ an das Pfarr- und Jugendheim Leonberg

Bild: „Der Neue Tag“, Josef Rosner



18.02.2017-
Dritter Baustein
„Demokratie-Werkstatt für Alle“ -
„Vom Glück dazugehören“

Was heißt Inklusion,
auch ganz praktisch



NETZWERK INKLUSION
Landkreis Tirschenreuth

**Netzwerk Inklusion Landkreis
Tirschenreuth**

Kirchplatz 4-5
95666 Mitterteich

Tel: 09633/400325
Fax: 09633/400327

christina.ponader@lh-tir.de
www.inklusion-tirschenreuth.de



06. und 07.03.2017 -
Dritter Baustein
der Workshopreihe
INKLUSIV ARBEITEN
in Kultur, Freizeit, Vereinen
und Jugendhilfe -
„Frei sein von Barrieren“

Barrierefreiheit
selbst ausprobiert mit
Rollator, Rollstuhl
und Blindenstock



25.03.2017 - Forum mit Prof. Dr. Hans Wocken zum Thema „Darf Inklusion Grenzen haben?“
in Kemnath
Vortrag, Arbeitsgruppen und Podiumsdiskussion



NETZWERK INKLUSION
Landkreis Tirschenreuth

**Netzwerk Inklusion Landkreis
Tirschenreuth**

Kirchplatz 4-5
95666 Mitterteich

Tel: 09633/400325
Fax: 09633/400327

christina.ponader@lh-tir.de
www.inklusion-tirschenreuth.de



31.03.2017 – Seminar „Alles männlich?! – Geschlechterreflektierte Arbeit mit Jungs“
gemeinsam mit der Kommunalen Jugendarbeit im Landkreis Tirschenreuth



01.04.2017 – Zweiter Baustein der „Demokratie-Werkstatt für Alle“ –
„Rechten Parolen widersprechen“
Vortrag und praktisches Ausprobieren: mit Stammtischparolen und alltäglicher Hetze umgehen
– wie kann ich diskutieren



NETZWERK INKLUSION
Landkreis Tirschenreuth

**Netzwerk Inklusion Landkreis
Tirschenreuth**

Kirchplatz 4-5
95666 Mitterteich

Tel: 09633/400325
Fax: 09633/400327

christina.ponader@lh-tir.de
www.inklusion-tirschenreuth.de



09.05.2017 - „Behinderung und Arbeit – Unternehmer im Dialog“
Unternehmertag von Netzwerk Inklusion Landkreis Tirschenreuth, Integrationsfachdienst und
Wirtschaftsförderung im Landkreis Tirschenreuth im Szenario Tirschenreuth
- Chefs und Mitarbeiter mit Behinderung berichten von ihren Erfahrungen



13.05.2017 -
Inklusionslauf der Lebenshilfe
Rollstuhlbasketball mit der
SHG Behinderte-Nichtbehinderte



NETZWERK INKLUSION
Landkreis Tirschenreuth

**Netzwerk Inklusion Landkreis
Tirschenreuth**

Kirchplatz 4-5
95666 Mitterteich

Tel: 09633/400325
Fax: 09633/400327

christina.ponader@lh-tir.de
www.inklusion-tirschenreuth.de



01. und 02. Juli 2017 - Kooperationspartner beim Jugendfestival und Kunstprojekt „Knockin' on heaven's door – wir öffnen Türen“ mit der Evangelischen Jugend im Dekanat Weiden

2017 war das Reformationsjubiläum der evangelisch-lutherischen Kirche. Die Evangelische Jugend, das Evangelische Bildungswerk, das Netzwerk Inklusion und Dr. Loew haben alle eingeladen, Türen zu gestalten. Die Gestaltungsidee war die Frage „Welche Türen müssen wir öffnen für eine zukunftsfähige und tolerante Gesellschaft?“.

Mehr als 60 Gruppen mit über 500 Kindern, Jugendlichen und Erwachsenen aus der ganzen nördlichen Oberpfalz haben mitgemacht.



NETZWERK INKLUSION
Landkreis Tirschenreuth

**Netzwerk Inklusion Landkreis
Tirschenreuth**

Kirchplatz 4-5
95666 Mitterteich

Tel: 09633/400325
Fax: 09633/400327

christina.ponader@lh-tir.de
www.inklusion-tirschenreuth.de



03.08.2017 – Präsentation
„Freizeit Inklusiv – ein Freizeitführer
zur Barrierefreiheit
für Menschen mit Behinderungen
und Familien in Mitterteich“



19.09. – 08.10.2017 Wanderausstellung „Mut zum Miteinander – Inklusion leben“
des StMAS im Möbelhaus Gleißner Tirschenreuth



NETZWERK INKLUSION
Landkreis Tirschenreuth

**Netzwerk Inklusion Landkreis
Tirschenreuth**

Kirchplatz 4-5
95666 Mitterteich

Tel: 09633/400325
Fax: 09633/400327

christina.ponader@lh-tir.de
www.inklusion-tirschenreuth.de



23.09.2017 - Forum / Workshoptag „Inklusion und Arbeit“ im Aribo-Hotel Erbendorf
Vorträge und Arbeitsgruppen mit Beispielen, wo Inklusion in der Arbeitswelt gelingt



14.10.2017 - Inklusionssporttag mit dem BVS Oberpfalz und dem TuS 1892 Mitterteich
Hallenboccia, Rollstuhlparcours, Blindentorball und Lichtgewehrschießen
Bild: Jürgen Lauterbach.



NETZWERK INKLUSION
Landkreis Tirschenreuth

**Netzwerk Inklusion Landkreis
Tirschenreuth**

Kirchplatz 4-5
95666 Mitterteich

Tel: 09633/400325
Fax: 09633/400327

christina.ponader@lh-tir.de
www.inklusion-tirschenreuth.de



NETZWERK INKLUSION
Landkreis Tirschenreuth

www.inklusion-tirschenreuth.de

6. Ökumenischer inklusive Gottesdienst



am Samstag, 14. Oktober 2017
um 18.00 Uhr
in der kath. Pfarrkirche St. Jakob Mitterteich

Thema: „Gott lädt uns ein zu seinem Fest“

Der Gottesdienst wird gestaltet von:
Netzwerk Inklusion Landkreis Tirschenreuth
Wohnheim St. Benedikt
Pfarrer Martin Schlenk und Pfarrer Anton Witt



Nov + Dez 2017
Projekt am
BBZ Erbdorf
Interviews zum
Thema Inklusion



NETZWERK INKLUSION Landkreis Tirschenreuth

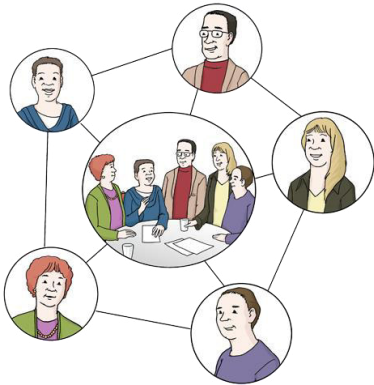
Netzwerk Inklusion Landkreis Tirschenreuth

Kirchplatz 4-5
95666 Mitterteich

Tel: 09633/400325
Fax: 09633/400327

christina.ponader@lh-tir.de
www.inklusion-tirschenreuth.de

Sitzungen / Treffen:



3 Netzwerktreffen mit allen Netzwerkpartnern



4 Treffen der AG Mitwirkung mit 6 freiwilligen Menschen mit Behinderung, die im Netzwerk besonders mitbestimmen dürfen



2 Sitzungen des Inklusionsbeirats mit verschiedensten Personen aus Politik, Wirtschaft, Kirche und Gesellschaft



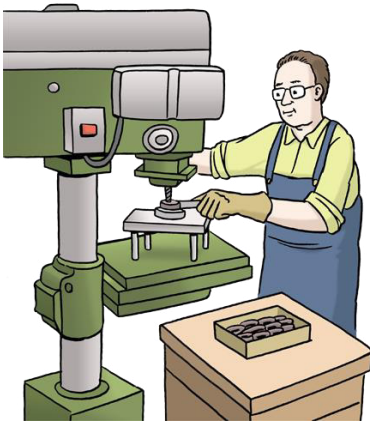
NETZWERK INKLUSION
Landkreis Tirschenreuth

**Netzwerk Inklusion Landkreis
Tirschenreuth**

Kirchplatz 4-5
95666 Mitterteich

Tel: 09633/400325
Fax: 09633/400327

christina.ponader@lh-tir.de
www.inklusion-tirschenreuth.de

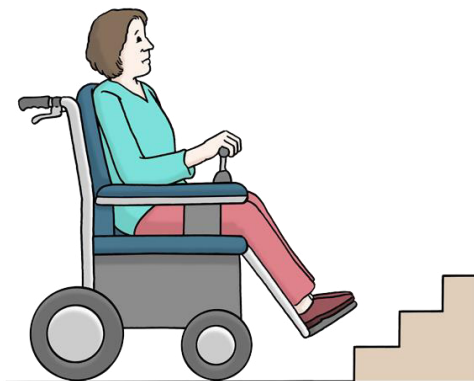


3 Sitzungen Runder Tisch Arbeit und Inklusion

mit der Werkstatt für behinderte Menschen (WfbM), Ämtern und Beratungsstellen aus dem Bereich und Vertretern von Wirtschaftsverbänden



3 Sitzungen der AG Schule und Bildung mit Kindergärten, Hort, Schule und Tagesstätte



3 Sitzungen der AG Barrierefreies Bauen und Wohnen

Und viele andere Treffen: mit Prof. Markowitz, dem Bündnis für Familie, dem Evangelischen Bildungszentrum Bad Alexandersbad, dem Behindertenbeirat TUN der Stadt Tirschenreuth, Schulen und Vereinen.



NETZWERK INKLUSION
Landkreis Tirschenreuth

**Netzwerk Inklusion Landkreis
Tirschenreuth**

Kirchplatz 4-5
95666 Mitterteich

Tel: 09633/400325
Fax: 09633/400327

christina.ponader@lh-tir.de
www.inklusion-tirschenreuth.de

Aktuelle Netzwerkpartner:

- die AG Berufs- und Arbeitswelt,
- der AWO Kreisverband Tirschenreuth e.V.,
- die Behindertenbeauftragten des Landkreises Tirschenreuth,
- der BLSV Tirschenreuth,
- der BRK Kreisverband Tirschenreuth,
- das EBW e.V.,
- das Familienzentrum „Mittendrin“ Kemnath,
- die Kommunale Wohnberatungsstellung mit dem Netzwerk „Mein Daheim“
- die KEB im Landkreis Tirschenreuth e.V.,
- die KJF der Diözese Regensburg e.V.,
- der KJR Tirschenreuth,
- die Lebenshilfe KV Tirschenreuth e.V.,
- die Offene Behindertenarbeit / Familienentlastender Dienst Tirschenreuth e.V.,
- die Seniorenbeauftragten und der Seniorenfachstelle des Landkreises Tirschenreuth,
- die SHG Behinderte-Nichtbehinderte für den Landkreis Tirschenreuth e.V.,
- das Sozialteam STZ Nordoberpfalz,
- das Staatliche Berufliche Schulzentrum Wiesau,
- die vhs des Landkreises Tirschenreuth,
- die Wirtschaftsförderung und Gründerzentrum im Landkreis Tirschenreuth GmbH.

→ Erweiterung des Netzwerks um einen Netzwerkpartner im Jahr 2017.



NETZWERK INKLUSION Landkreis Tirschenreuth

Netzwerk Inklusion Landkreis Tirschenreuth

Kirchplatz 4-5
95666 Mitterteich

Tel: 09633/400325
Fax: 09633/400327

christina.ponader@lh-tir.de
www.inklusion-tirschenreuth.de

Besondere Veranstaltungen der Netzwerkpartner:

- Umsetzung der Grundsätze der Verständlichen Sprache in der AWO
- 4mal im Jahr Austausch der Behindertenbeauftragten der Städte und Gemeinden
- 4 Behindertenbeauftragte lassen sich zu ehrenamtlichen WohnberaterInnen für Barrierefreiheit ausbilden
- „In Memoriam - Krankenmorde im Nationalsozialismus“ Ausstellungseröffnung in der KZ Gedenkstätte Flossenbürg durch Frau Badura Beauftragte der bayrischen Staatsregierung für die Belange der Menschen mit Behinderung
- Inklusionssporttag SF Kondrau am 28.05.2017
- BLSV Sportabzeichen für Menschen mit Behinderung wird vom BVS angeboten
- Workshop auf dem BRK Helfertrag zum Thema Inklusion
- Handarbeitsgruppe „Des und sell“ des BRK und der SHG
- „Inklusionscafé“ in Immenreuth - evangelische Kirchengemeinde in enger Kooperation mit dem SOS-Kinderdorf, dem EBW und dem Netzwerk Inklusion Landkreis Tirschenreuth
- Begegnungscafé „Farbenfroh“ des EBW Weiden und der Kirchengemeinde St. Michael Weiden
- Interkultureller Nachmittag für alle Nationen im Familienzentrum Mittendrin
- Vernissage „Kunterbunte Kinderwünsche“ im Familienzentrum Mittendrin
- Sommerliche Kreativwerkstatt des Familienzentrums zusammen mit Kindern und Senioren im Seniorenheim „Haus Falkenstein“ in Kemnath
- Interkultureller Trommelworkshop des Familienzentrums Mittendrin
- Regelmäßige Selbsthilfegruppen im Familienzentrum Mittendrin
- Fachtag "Barrierefreies Bauen - Neubau, Bestand und Wohnungsanpassung in der Praxis" der Kommunalen Wohnberatungsstelle
- Beratungstermine der Bayerischen Architektenkammer in der Musterwohnung Tirschenreuth
- Vortrag „Muslime in Deutschland – Möglichkeiten des Gesprächs und der Begegnung“ der KEB Tirschenreuth
- Abend der Erwachsenenbildung als Bildungsabend der KEB für die Erwachsenenbildungsbeauftragten mit Führung und Betriebserkundung „Das inklusive ARIBO-Hotel Erbendorf“
- „Exklusive Mode – inklusiv präsentiert“ – Modenschau und Markt der WG St. Benedikt der KJF rund um die Mehrzweckhalle Mitterteich
- Inklusionsangeln der WG St. Benedikt der KJF in der Freizeitanlage in Neustadt /WN
- Neues Stück der Theatergruppe der WG St. Benedikt gut nachgefragt
- 9 Außenarbeitsplätze der KJF Werkstätten St. Elisabeth
- Ausbildungsmessen mit Infopunkt Inklusion



NETZWERK INKLUSION
Landkreis Tirschenreuth

**Netzwerk Inklusion Landkreis
Tirschenreuth**

Kirchplatz 4-5
95666 Mitterteich

Tel: 09633/400325
Fax: 09633/400327

christina.ponader@lh-tir.de
www.inklusion-tirschenreuth.de

- Kreisjugendring-Preis für Toleranz, Respekt und Demokratie 2017
- Stadtgespräch des KJR mit dem Politikwissenschaftler Werner J. Patzelt zum Thema "Aktuelle Politik zur Bundestagswahl"
- Inklusive Öffnung des Ferienprogramms des KJR
- Kommunale Jugendarbeit: Familienerlebnistag und Familienfilmtage
- Kooperationen des OBA/FeD mit dem Familienzentrum Mittendrin, der Kommunalen Jugendarbeit und den Pfadfindern St. Georg Tirschenreuth
- Inklusionstag im Tirschenreuther Cooltoursommer: Führung durch den Fischhofpark, geeignet für Menschen mit Einschränkungen und Yardlake feat. „The Inclusions“
- Inklusives Motorradtreffen der SHG mit Gelegenheit zum Mitfahren auf Motorrad oder im Oldtimer
- Veröffentlichung des Seniorenwegweisers (in leichter Verständlichkeit)
- Gaststättenbefragung der Seniorenfachstelle und der Seniorenbeauftragten hinsichtlich „barrierearmer“ Erreichbarkeit
- Ausstellung „Recovery – die Hoffnung trägt“ vom 18.09.2017 bis 06.10.2017 des Sozialteams Nordoberpfalz in den Räumen der Regionalbibliothek in Weiden
- Bewerbung des Staatlichen Beruflichen Schulzentrums für das Schulprofil Inklusion
- Gebärdensprachkurs für Fortgeschrittene bei der VHS
- Borderline-Trialog von Sozialteam und VHS



NETZWERK INKLUSION
Landkreis Tirschenreuth

**Netzwerk Inklusion Landkreis
Tirschenreuth**

Kirchplatz 4-5
95666 Mitterteich

Tel: 09633/400325
Fax: 09633/400327

christina.ponader@lh-tir.de
www.inklusion-tirschenreuth.de

Jahresbericht 2018

Netzwerk Inklusion Landkreis Tirschenreuth

in Verständlicher Sprache

GEFÖRDERT DURCH
LANDKREIS
TIRSCHENREUTH





NETZWERK INKLUSION
Landkreis Tirschenreuth

**Netzwerk Inklusion Landkreis
Tirschenreuth**

Kirchplatz 4-5
95666 Mitterteich

Tel: 09633/400325
Fax: 09633/400327

christina.ponader@lh-tir.de
www.inklusion-tirschenreuth.de

Wir wollen, dass alle Menschen selbstbestimmt, gleichberechtigt und in hohem Maß selbstständig und ohne Hindernisse leben können

- egal, wie alt sie sind
- egal, welches Geschlecht sie haben
- egal, woher sie kommen
- egal, ob mit oder ohne Behinderung.

Das ist Inklusion.

Der Landkreis Tirschenreuth wird inklusiv.

Auch 2018 hat sich das Netzwerk Inklusion eingesetzt für mehr Lebensqualität für alle: Menschen mit körperlichen, geistigen oder Sinnes-Behinderungen, Menschen mit psychischer Erkrankung, Geflüchtete und Migranten, SeniorInnen und Familien, auf dem Dorf oder in der Stadt lebende Menschen.

Seit dem Projektstart im August 2015 hat sich viel getan: Viele interessieren sich für Inklusion und Barrierefreiheit.

Barrierefreiheit bedeutet:

Barrierefreiheit in Häusern, auf Wegen, im Verkehr bedeutet

- Auffindbarkeit (etwas finden können)
- Zugänglichkeit (etwas betreten können / an einen Ort kommen können)
- Nutzbarkeit (etwas benutzen / bedienen können)

Barrierefreiheit in den Köpfen heißt Vorurteile abbauen und offen auf andere zugehen.

Barrierefreiheit in der Sprache heißt leicht verständliche Texte und Sprache für alle.

Im ganzen Landkreis haben wir uns weiter für Barrierefreiheit eingesetzt:

Wir sind in Mitterteich, Tirschenreuth, Waldsassen und anderen Orten unterwegs, um Umbauprojekte zu überprüfen, BürgermeisterInnen, GeschäftsinhaberInnen und Einrichtungen zu beraten.

Wir wollen unsere Arbeitsgruppe „Bauen“ auf den ganzen Landkreis ausweiten und suchen Leute, die uns unterstützen wollen.

Wir suchen neue Gemeinden, in denen wir auch einen inklusiven Freizeitführer anbieten können.

Auch im Bereich „Sprache“ und „Internet“ gibt es immer mehr Menschen und Einrichtungen, die auf Verständlichkeit und Barrierefreiheit achten.



NETZWERK INKLUSION
Landkreis Tirschenreuth

**Netzwerk Inklusion Landkreis
Tirschenreuth**

Kirchplatz 4-5
95666 Mitterteich

Tel: 09633/400325
Fax: 09633/400327

christina.ponader@lh-tir.de
www.inklusion-tirschenreuth.de

Der Realschule im Stiftland in Waldsassen haben wir die Auszeichnung „Bayern barrierefrei“ verliehen für besonderen Einsatz für Inklusion und Barrierefreiheit.

Außerdem haben wir 2018 viele Fortbildungen und Workshops angeboten:

Viele Menschen konnten etwas lernen und entdecken...

... in Kunst- und Kreativangeboten wie bei der Türen-Ausstellung, beim Poetry-Slam (Dichter-Wettstreit mit eigenen Texten), beim gemeinsamen Malen

... in Medien- und Kreativangeboten wie dem Filmgespräch „Wackersdorf“, dem Klassenzimmertheaterstück „Patricks Trick“

... über Geschlechterrollen (wie und warum Männer und Frauen unterschiedlich handeln),

... über politische Bildung in der Demokratie-Werkstatt zu den Themen Einkaufen / Konsum und Geschichte, besonders National-Sozialismus (was jede/r einzelne tun kann und warum die Vergangenheit auch noch heute wichtig ist)

Besonders wichtig war dieses Jahr das Thema Politik, da zwei Wahlen stattgefunden haben: die Wahl des bayerischen Landtags und die Wahl des Bezirkstags.

Es gab es verschiedene Möglichkeiten...

... sich im Landkreis über die Wahlen zu informieren mit einer Ausstellung des Kreisjugendrings und Gesprächsrunden,

... wählen bei der U18-Wahl in verschiedenen Schulen im Landkreis selber auszuprobieren

... bei „Fragen an die Politik“ mit den KandidatInnen für Landtag und Bezirkstag ins Gespräch zu kommen und zu diskutieren.

Im Bereich Inklusion und Arbeit konnten wir unsere Zusammenarbeit gut weiterführen.

2018 haben wir zum zweiten Mal einen Tag für ArbeitgeberInnen durchgeführt.

Außerdem tauschen wir uns beim Runden Tisch Arbeit und Inklusion regelmäßig mit allen Einrichtungen aus, die etwas mit Inklusion im Bereich zu tun haben.

Ein neues Thema ist hier das Ehrenamt:

wie kann man Menschen unterstützen, ein Ehrenamt zu beginnen

wie kann man Vereine unterstützen,

wie kann ein Ehrenamt in der Schule oder der Arbeitswelt helfen.

Wir haben 2018 begonnen mit deutsch-tschechischen Angeboten über die Landesgrenze hinauszudenken. Dazu gehört:

die Kleeblattschule in Marienbad beim Thema Inklusion zu unterstützen,

gemeinsame Kurse und Aktivitäten mit unserem Kooperationspartner EJJ anzubieten.



NETZWERK INKLUSION
Landkreis Tirschenreuth

**Netzwerk Inklusion Landkreis
Tirschenreuth**

Kirchplatz 4-5
95666 Mitterteich

Tel: 09633/400325
Fax: 09633/400327

christina.ponader@lh-tir.de
www.inklusion-tirschenreuth.de

Im Sommer haben wir den Abschluss der Projektphase gefeiert: 3 Jahre Netzwerk Inklusion Landkreis Tirschenreuth. Im Juli 2018 endete die finanzielle Unterstützung durch Aktion Mensch.

Wir haben gemeinsam zurückgeblickt und verschiedene Beiträge aus dem Projekt vorgestellt: die AG Mitwirkung, den Runden Tisch Arbeit und Inklusion, die Demokratie-Werkstatt für alle, „Freizeit inklusiv“ am Beispiel von Offener Behindertenarbeit/Familientlastender Dienst und Kommunalen Jugendarbeit, den Freizeitführer für Barrierefreiheit und Familienfreundlichkeit, die inklusiven ökumenischen Gottesdienste, und vieles mehr in einem bunten Rahmenprogramm, auch mit Politik und Wissenschaft.

Vielen herzlichen Dank an den Landkreis Tirschenreuth, der die finanzielle Unterstützung bis Juli 2020 übernimmt. So können wir sehr gut weiterarbeiten und den Menschen im Landkreis Tirschenreuth die Sicherheit geben, dass das Thema Inklusion weiterhin wichtig ist.

Momentan sind 22 Netzwerkpartner dabei.

Das sind Vereine oder Einrichtungen aus den Bereichen Arbeit, Bildung oder Freizeit. Im Jahr 2018 sind drei neue NetzwerkpartnerInnen dazu gekommen: der BVS Reha-Sportverein Waldsassen, das SOS Kinderdorf Oberpfalz und der Vitalsportverein Kemnath. Damit können wir neue Schwerpunkte im Bereich Sport und Kinder- und Jugendarbeit setzen.

Damit wir gut weiterarbeiten können, haben wir uns mit allen Netzwerkpartnern getroffen und die Zusammenarbeit in den letzten 3 Jahren ausgewertet und neue Ziele für die kommenden 2 Jahre festgelegt.

Uns ist wichtig, dass Inklusion gut gemacht wird und die Menschen zufrieden sind. Dabei kann jede/r mithelfen.



NETZWERK INKLUSION
Landkreis Tirschenreuth

**Netzwerk Inklusion Landkreis
Tirschenreuth**

Kirchplatz 4-5
95666 Mitterteich

Tel: 09633/400325
Fax: 09633/400327

christina.ponader@lh-tir.de
www.inklusion-tirschenreuth.de

Besondere Veranstaltungen des Netzwerks:



04.03.2018 - Ausstellung „Bitte eintreten! Türen zum Miteinander“ im Kunsthaus Waldsassen



März 2018 – Klassenzimmertheater „Patricks Trick“ mit den Luisenburg-Festspielen



NETZWERK INKLUSION
Landkreis Tirschenreuth

**Netzwerk Inklusion Landkreis
Tirschenreuth**

Kirchplatz 4-5
95666 Mitterteich

Tel: 09633/400325
Fax: 09633/400327

christina.ponader@lh-tir.de
www.inklusion-tirschenreuth.de



10.03.2018 - Fachtag „Inklusion und Schule“ im Pfarr- und Jugendheim Leonberg



NETZWERK INKLUSION
Landkreis Tirschenreuth

**Netzwerk Inklusion Landkreis
Tirschenreuth**

Kirchplatz 4-5
95666 Mitterteich

Tel: 09633/400325
Fax: 09633/400327

christina.ponader@lh-tir.de
www.inklusion-tirschenreuth.de



20.03.2018 – Verleihung Signet „Bayern barrierefrei“ an die Realschule im Stiftland Waldsassen



14.04.2018 –
Inklusiver
Ökumenischer
Gottesdienst
zum Thema
„Mein guter Hirte“



NETZWERK INKLUSION
Landkreis Tirschenreuth

**Netzwerk Inklusion Landkreis
Tirschenreuth**

Kirchplatz 4-5
95666 Mitterteich

Tel: 09633/400325
Fax: 09633/400327

christina.ponader@lh-tir.de
www.inklusion-tirschenreuth.de



23.03.2018 - Inklusiver Poetry-Slam Workshop in Kooperation mit dem KJR Tirschenreuth
& Auftritt im Kunsthaus Waldsassen



NETZWERK INKLUSION
Landkreis Tirschenreuth

**Netzwerk Inklusion Landkreis
Tirschenreuth**

Kirchplatz 4-5
95666 Mitterteich

Tel: 09633/400325
Fax: 09633/400327

christina.ponader@lh-tir.de
www.inklusion-tirschenreuth.de



21.04.2018 –
Demokratie-
Werkstatt für alle:
Kritischer
Stadtspaziergang –
Demokratie beim
Einkaufen



07.07.2018 - Demokratie-Werkstatt für alle:
Erinnerungs-Orte: Menschen mit Behinderungen
in der Zeit des Nationalsozialismus -
Besuch bei Regens-Wagner in Auerbach





NETZWERK INKLUSION
Landkreis Tirschenreuth

**Netzwerk Inklusion Landkreis
Tirschenreuth**

Kirchplatz 4-5
95666 Mitterteich

Tel: 09633/400325
Fax: 09633/400327

christina.ponader@lh-tir.de
www.inklusion-tirschenreuth.de



08.05.2018 –
Unternehmertag
bei Fa. Schott Mitterteich





NETZWERK INKLUSION
Landkreis Tirschenreuth

**Netzwerk Inklusion Landkreis
Tirschenreuth**

Kirchplatz 4-5
95666 Mitterteich

Tel: 09633/400325
Fax: 09633/400327

christina.ponader@lh-tir.de
www.inklusion-tirschenreuth.de



14.07.2018 – Meilensteinfeier
3 Jahre Netzwerk Inklusion
im Kettelerhaus Tirschenreuth



NETZWERK INKLUSION
Landkreis Tirschenreuth

**Netzwerk Inklusion Landkreis
Tirschenreuth**

Kirchplatz 4-5
95666 Mitterteich

Tel: 09633/400325
Fax: 09633/400327

christina.ponader@lh-tir.de
www.inklusion-tirschenreuth.de



20.09.2018 – Fragen die Politik. Thema: Inklusion und deren Weiterentwicklung in Bayern – Fragen an die LandtagskandidatInnen und BezirkstagskandidatInnen im Museumscafe Mitterteich



02.10.2018 – Filmgespräch „Wackersdorf“ in Zusammenarbeit mit der KEB und dem KJR



NETZWERK INKLUSION
Landkreis Tirschenreuth

**Netzwerk Inklusion Landkreis
Tirschenreuth**

Kirchplatz 4-5
95666 Mitterteich

Tel: 09633/400325
Fax: 09633/400327

christina.ponader@lh-tir.de
www.inklusion-tirschenreuth.de



05.10.2018 – U18-Wahl im inklusiven Wahllokal im Förderzentrum Mitterteich in Zusammenarbeit mit dem Jugendrat Mitterteich



13.10.2018
Thementag
Ehrenamt
des Runden
Tisches
Arbeit und
Inklusion
mit
Prof. Dr. Doris
Rosenkranz



NETZWERK INKLUSION
Landkreis Tirschenreuth

**Netzwerk Inklusion Landkreis
Tirschenreuth**

Kirchplatz 4-5
95666 Mitterteich

Tel: 09633/400325
Fax: 09633/400327

christina.ponader@lh-tir.de
www.inklusion-tirschenreuth.de



20.10.2018 - Inklusionssporttag mit dem BVS Oberpfalz und dem Gaudiwurm Mitterteich
Blindentorball, Hallenboccia, Lichtgewehr-Schießen, Rollstuhl-Parcours, Zielwerfen und
Tanz-Choreografie



NETZWERK INKLUSION
Landkreis Tirschenreuth

**Netzwerk Inklusion Landkreis
Tirschenreuth**

Kirchplatz 4-5
95666 Mitterteich

Tel: 09633/400325
Fax: 09633/400327

christina.ponader@lh-tir.de
www.inklusion-tirschenreuth.de



03.11.2018 – Kunst inklusiv und grenzüberschreitend. Gemeinsam malen für Menschen mit und ohne Behinderungen aus Deutschland und Tschechien; Kooperation mit Sozialakademie Haus Silberbach



NETZWERK INKLUSION
Landkreis Tirschenreuth

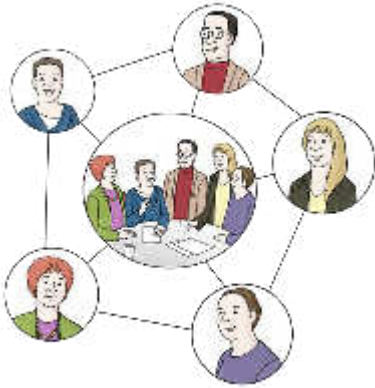
**Netzwerk Inklusion Landkreis
Tirschenreuth**

Kirchplatz 4-5
95666 Mitterteich

Tel: 09633/400325
Fax: 09633/400327

christina.ponader@lh-tir.de
www.inklusion-tirschenreuth.de

Sitzungen / Treffen:



2 Netzwerktreffen und Sitzungen des Inklusionsbeirats
mit allen Netzwerkpartnern und verschiedensten Personen
aus Politik, Wirtschaft, Kirche und Gesellschaft



4 Treffen der AG Mitwirkung mit 6 freiwilligen Menschen mit
Behinderung, die im Netzwerk besonders mitbestimmen



3 Sitzungen Runder Tisch Arbeit und Inklusion

mit der Werkstatt für behinderte Menschen (WfbM), Ämtern und
Beratungsstellen aus dem Bereich und Vertretern von
Wirtschaftsverbänden



NETZWERK INKLUSION
Landkreis Tirschenreuth

**Netzwerk Inklusion Landkreis
Tirschenreuth**

Kirchplatz 4-5
95666 Mitterteich

Tel: 09633/400325
Fax: 09633/400327

christina.ponader@lh-tir.de
www.inklusion-tirschenreuth.de



3 Sitzungen der AG Schule und Bildung mit Kindergärten, Hort,
Schule und Tagesstätte



4 Sitzungen der AG Barrierefreies Bauen und Wohnen

Und viele andere Treffen: mit Bündnis für Familie, der Evangelischen Jugend- und Fürsorgewerk (EJF) und der Kleeblattschule in Marienbad, dem Evangelischen Bildungszentrum Bad Alexandersbad, dem Behindertenbeirat TUN der Stadt Tirschenreuth, dem Landratsamt Tirschenreuth zu Bildungsangeboten für Ältere zur Digitalisierung im Landkreis Tirschenreuth, Schulen und Vereinen.



NETZWERK INKLUSION
Landkreis Tirschenreuth

**Netzwerk Inklusion Landkreis
Tirschenreuth**

Kirchplatz 4-5
95666 Mitterteich

Tel: 09633/400325
Fax: 09633/400327

christina.ponader@lh-tir.de
www.inklusion-tirschenreuth.de

Aktuelle Netzwerkpartner:

- die AG Berufs- und Arbeitswelt (Auflösung und Übergang in den Runden Tisch Arbeit und Inklusion zum 16.11.2018)
- der AWO Kreisverband Tirschenreuth e.V.,
- die Behindertenbeauftragten des Landkreises Tirschenreuth,
- der BLSV Tirschenreuth,
- der BRK Kreisverband Tirschenreuth,
- der BVS Reha-Sportverein Waldsassen,
- das EBW Oberpfalz,
- das Familienzentrum „Mittendrin“ Kemnath,
- die Kommunale Wohnberatungsstelle mit dem Netzwerk „Mein Daheim“,
- die KEB im Landkreis Tirschenreuth e.V.,
- die KJF der Diözese Regensburg e.V.,
- der KJR Tirschenreuth,
- die Lebenshilfe KV Tirschenreuth e.V.,
- die Offene Behindertenarbeit / Familienentlastender Dienst Tirschenreuth e.V.,
- das Regionalmanagement im Landkreis Tirschenreuth
- die Seniorenbeauftragten und der Seniorenfachstelle des Landkreises Tirschenreuth,
- die SHG Behinderte-Nichtbehinderte für den Landkreis Tirschenreuth e.V.,
- das SOS Kinderdorf Oberpfalz,
- das Sozialteam STZ Nordoberpfalz,
- das Staatliche Berufliche Schulzentrum Wiesau,
- der Vitalsportverein Kemnath,
- die vhs des Landkreises Tirschenreuth.

→ Erweiterung des Netzwerks um drei Netzwerkpartner im Jahr 2018.



NETZWERK INKLUSION
Landkreis Tirschenreuth

**Netzwerk Inklusion Landkreis
Tirschenreuth**

Kirchplatz 4-5
95666 Mitterteich

Tel: 09633/400325
Fax: 09633/400327

christina.ponader@lh-tir.de
www.inklusion-tirschenreuth.de

Besondere Veranstaltungen der Netzwerkpartner:

- Auseinandersetzung mit Barrierefreiheit und offenen Angeboten in der AWO
- 4mal im Jahr Austausch der Behindertenbeauftragten der Städte und Gemeinden
- Start der Digitalen Wohnberatung
- Inklusionssporttag
- Nachbarschaftshilfen als Schwerpunkt des BRK
- Inklusionscheck in den evangelischen Kirchengemeinden
- Ausweitung der inklusiven Gottesdienste
- Neue Nähgruppe im Familienzentrum Mittendrin
- Interkultureller Trommelworkshop für Kinder im Familienzentrum Mittendrin
- Regelmäßige Selbsthilfegruppen im Familienzentrum Mittendrin
- Beratungstermine der Bayerischen Architektenkammer in der Musterwohnung Tirschenreuth
- Vortrag „Flüchtlinge erzählen“ der KEB Tirschenreuth
- Disco von KJF WG St. Benedikt und SHG
- Jubiläumsfeiern der KJF WG St. Benedikt und der Stifftlandwerkstätten
- Anpassung der Bildungsrahmenpläne in der KJF Stifftlandwerkstätte
- Ausbildungsmessen mit Infopunkt Inklusion
- Polit-Talks im Rahmen der U18-Wahl des KJR Tirschenreuth
- Kommunale Jugendarbeit: Familienerlebnistag und Familienfilmtage
- Kooperationen des OBA/FeD mit dem Familienzentrum Mittendrin, der Kommunalen Jugendarbeit, dem Kreisjugendring, der VHS und den Pfadfindern St. Georg Tirschenreuth
- MINT-Garage des Regionalmanagements
- Einweihung des Spielfelds der Begegnung in Tirschenreuth mit Rollstuhl-Basketball
- Mensch-Ärger-Dich-nicht-Turnier der SHG in Zusammenarbeit mit dem Sozialteam
- Nähgruppe in Kemnath der SHG Behinderte-Nichtbehinderte
- Schulung der Seniorenbeauftragten in Verständlicher Sprache
- Interkulturelles Sommerfest des SOS-Kinderdorfs Oberpfalz
- Borderline-Trialog und Skillsgruppe des Sozialteams Nordoberpfalz
- Bewerbung des Staatlichen Beruflichen Schulzentrums für das Schulprofil Inklusion
- Inklusive kreative Angebote bei der VHS



NETZWERK INKLUSION
Landkreis Tirschenreuth

**Netzwerk Inklusion Landkreis
Tirschenreuth**

Kirchplatz 4-5
95666 Mitterteich

Tel: 09633/400325
Fax: 09633/400327

christina.ponader@lh-tir.de
www.inklusion-tirschenreuth.de

Jahresbericht 2019

Netzwerk Inklusion Landkreis Tirschenreuth

in Verständlicher Sprache

GEFÖRDERT DURCH
LANDKREIS
TIRSCHENREUTH





NETZWERK INKLUSION Landkreis Tirschenreuth

Netzwerk Inklusion Landkreis Tirschenreuth

Kirchplatz 4-5
95666 Mitterteich

Tel: 09633/400325
Fax: 09633/400327

christina.ponader@lh-tir.de
www.inklusion-tirschenreuth.de

Wir wollen, dass alle Menschen selbstbestimmt, gleichberechtigt und in hohem Maß selbstständig und ohne Hindernisse leben können

- egal, wie alt sie sind
- egal, welches Geschlecht sie haben
- egal, woher sie kommen
- egal, ob mit oder ohne Behinderung.

Das ist Inklusion.

Der Landkreis Tirschenreuth wird inklusiv.

Auch 2019 hat sich das Netzwerk Inklusion eingesetzt für mehr Lebensqualität für alle: Menschen mit körperlichen, geistigen oder Sinnes-Behinderungen, Menschen mit psychischer Erkrankung, Geflüchtete und Migranten, SeniorInnen und Familien, auf dem Dorf oder in der Stadt lebende Menschen.

Seit dem Projektstart im August 2015 hat sich viel getan: Viele interessieren sich für Inklusion und Barrierefreiheit.

Barrierefreiheit bedeutet:

Barrierefreiheit in Häusern, auf Wegen, im Verkehr bedeutet

- Auffindbarkeit (etwas finden können)
- Zugänglichkeit (etwas betreten können / an einen Ort kommen können)
- Nutzbarkeit (etwas benutzen / bedienen können)

Barrierefreiheit in den Köpfen heißt Vorurteile abbauen und offen auf andere zugehen.

Barrierefreiheit in der Sprache heißt leicht verständliche Texte und Sprache für alle.

Im ganzen Landkreis haben wir uns weiter für Barrierefreiheit eingesetzt:

Wir sind in Mitterteich, Kemnath, Waldsassen und anderen Orten unterwegs, um Umbauprojekte zu überprüfen, BürgermeisterInnen, GeschäftsinhaberInnen und Einrichtungen zu beraten und einen inklusiven Freizeitführer für jede Stadt im Landkreis zu erstellen. Wir wollen unsere Arbeitsgruppe „Bauen“ erweitern und suchen Leute, die uns unterstützen wollen.



NETZWERK INKLUSION Landkreis Tirschenreuth

Netzwerk Inklusion Landkreis Tirschenreuth

Kirchplatz 4-5
95666 Mitterteich

Tel: 09633/400325
Fax: 09633/400327

christina.ponader@lh-tir.de
www.inklusion-tirschenreuth.de

Auch im Bereich „Sprache“ und „Internet“ gibt es immer mehr Menschen und Einrichtungen, die auf Verständlichkeit und Barrierefreiheit achten.

Wir haben dazu auch mit Oberpfalzmedien und den zuständigen Leuten für Zeitung und Internet gesprochen, wie Sie inklusiver schreiben können und das Thema Inklusion besser vorkommen kann.

2019 und 2020 sind 10 Artikel mit Beispielen zu Inklusion im Landkreis Tirschenreuth erschienen.

Dem Rathaus in Wiesau und dem Rathaus in Kemnath haben wir die Auszeichnung „Bayern barrierefrei“ verliehen für besonderen Einsatz für Inklusion und Barrierefreiheit.

Auf dem Kreisjugend- und Familientag in Kemnath haben wir Rampen aus Legosteinen gebaut, um auf die Barrieren aufmerksam zu machen. Dafür haben uns viele Leute gebrauchte Legosteine gespendet. Vielen Dank dafür und auch vielen Dank an alle, die mitgebaut haben. Die ersten beiden Rampen stehen in Kemnath.

Viele Menschen konnten etwas lernen und entdecken...

... über politische Bildung in der Demokratie-Werkstatt zu den Themen Einkaufen / Konsum, Geschichte – besonders zur Teilung Deutschlands bis 1990, Heimat, Nachhaltigkeit und wie wir auf unsere Umwelt achten können.

... bei den Inklusionsfilmtagen in Tirschenreuth mit „Wir sind Champions“ und in Kemnath mit „Übergeschnappt – meine Mutter ist bipolar“

... in Kultur- und Musikangeboten wie dem deutsch-tschechischen Musikworkshops in Dolni Zandov und Tannenlohe, beim deutsch-tschechischen Theater in Silberbach

... beim Miteinandersporttag in Kemnath

... beim Thementag Medien und Inklusion in der Max-Reger-Halle in Weiden mit dem Wundernetz2 aus Amberg

... bei unserer Fahrt zur Ausstellung „BarriereSprung – Vom Leben mit Behinderung“ in Erlangen

... über Digitalisierung (Umgang mit dem Internet und dem Smartphone)

Besonders wichtig war dieses Jahr das Thema Ehrenamt.

Damit haben sich beschäftigt...

... der Runde Tisch Arbeit und Inklusion

... eine Arbeitsgruppe, die die Ehrenamtsbörse im Landkreis vorbereitet hat

... die Teilnehmer bei ersten Social Day (Sozialer Tag), an dem Unternehmen und (soziale) Einrichtungen zusammenkommen: eine Gruppe aus dem Jobcenter Tirschenreuth hat mit Jugendlichen aus der Lebenshilfe in Mitterteich gemeinsam Vogelhäuschen gebaut

Im Bereich Inklusion und Arbeit konnten wir unsere Zusammenarbeit gut weiterführen. 2019 haben wir zum dritten Mal einen Tag für ArbeitgeberInnen durchgeführt.



NETZWERK INKLUSION
Landkreis Tirschenreuth

**Netzwerk Inklusion Landkreis
Tirschenreuth**

Kirchplatz 4-5
95666 Mitterteich

Tel: 09633/400325
Fax: 09633/400327

christina.ponader@lh-tir.de
www.inklusion-tirschenreuth.de

Wir haben auch 2019 deutsch-tschechische Angebote durchgeführt.

Dazu gehört:

die Kleeblattschule in Marienbad beim Thema Inklusion zu unterstützen,
gemeinsame Kurse und Aktivitäten mit unserem Kooperationspartner EJV und Einrichtungen
aus dem Landkreis Marienbad anzubieten.

- Momentan sind 22 Netzwerkpartner dabei.
Das sind Vereine oder Einrichtungen aus den Bereichen Arbeit, Bildung oder Freizeit.

Uns ist wichtig, dass Inklusion gut gemacht wird und die Menschen zufrieden sind.
Dabei kann jede/r mithelfen.

•

•



NETZWERK INKLUSION
Landkreis Tirschenreuth

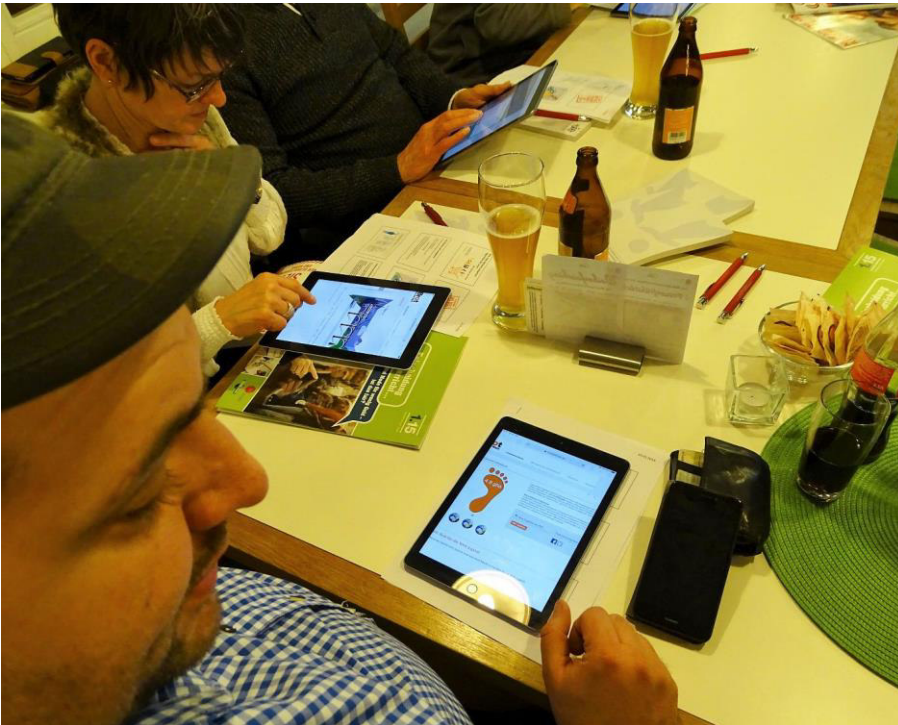
**Netzwerk Inklusion Landkreis
Tirschenreuth**

Kirchplatz 4-5
95666 Mitterteich

Tel: 09633/400325
Fax: 09633/400327

christina.ponader@lh-tir.de
www.inklusion-tirschenreuth.de

Besondere Veranstaltungen des Netzwerks:



23.01.2019 - Demokratie-Werkstatt für alle: Wie viele Sklaven arbeiten eigentlich für uns? Wir machen den Test.



März und April 2019 – Inklusionsfilmtage in Tirschenreuth und Kemnath – Film und Diskussion



NETZWERK INKLUSION
Landkreis Tirschenreuth

**Netzwerk Inklusion Landkreis
Tirschenreuth**

Kirchplatz 4-5
95666 Mitterteich

Tel: 09633/400325
Fax: 09633/400327

christina.ponader@lh-tir.de
www.inklusion-tirschenreuth.de



NETZWERK INKLUSION
Landkreis Tirschenreuth

www.inklusion-tirschenreuth.de

8. Ökumenischer inklusive Gottesdienst



Bild: LeaM_pixelio.de

Der Gottesdienst wird gestaltet von:
Netzwerk Inklusion Landkreis Tirschenreuth
Wohnheim St. Benedikt
Pfarrer Anton Witt und Pfarrer Martin Schlenk





NETZWERK INKLUSION
Landkreis Tirschenreuth

**Netzwerk Inklusion Landkreis
Tirschenreuth**

Kirchplatz 4-5
95666 Mitterteich

Tel: 09633/400325
Fax: 09633/400327

christina.ponader@lh-tir.de
www.inklusion-tirschenreuth.de



13.04.2019 - Demokratie-Werkstatt für alle: 30 Jahre Mauerfall:
Spurensuche in Mödlareuth - Tagesfahrt



21.05.2019 – Unternehmertag bei der Firma Kassecker in Waldsassen



NETZWERK INKLUSION
Landkreis Tirschenreuth

**Netzwerk Inklusion Landkreis
Tirschenreuth**

Kirchplatz 4-5
95666 Mitterteich

Tel: 09633/400325
Fax: 09633/400327

christina.ponader@lh-tir.de
www.inklusion-tirschenreuth.de



01.06.2019 – Demokratie-Werkstatt für alle: Heimat weiterdenken: mehr als Natur, Kultur und Bräuche. Tagesfahrt



NETZWERK INKLUSION
Landkreis Tirschenreuth

**Netzwerk Inklusion Landkreis
Tirschenreuth**

Kirchplatz 4-5
95666 Mitterteich

Tel: 09633/400325
Fax: 09633/400327

christina.ponader@lh-tir.de
www.inklusion-tirschenreuth.de



Juli 2019 – Rampen aus Legosteinen – Aktion beim Kreisjugend- und Familientag in Kemnath



NETZWERK INKLUSION
Landkreis Tirschenreuth

**Netzwerk Inklusion Landkreis
Tirschenreuth**

Kirchplatz 4-5
95666 Mitterteich

Tel: 09633/400325
Fax: 09633/400327

christina.ponader@lh-tir.de
www.inklusion-tirschenreuth.de



14.09.2019 - Lieder ohne Grenzen I – deutsch-tschechischer Musikworkshop in Dolni Zandov



28.09.2019 - Lieder ohne Grenzen II - deutsch-tschechischer Musikworkshop in Tannenlohe



NETZWERK INKLUSION
Landkreis Tirschenreuth

**Netzwerk Inklusion Landkreis
Tirschenreuth**

Kirchplatz 4-5
95666 Mitterteich

Tel: 09633/400325
Fax: 09633/400327

christina.ponader@lh-tir.de
www.inklusion-tirschenreuth.de



01./02.10.2019 - Theater ohne Grenzen – deutsch-tschechische Theateraufführung „Enisas Tagebuch“ und Diskussion in der Sozialakademie Haus Silberbach;
Teilnehmende Schulen: Gymnasium Marienbad, Privatschule Kleeblatt Marienbad, Realschule Kemnath, Realschule im Stiftland Waldsassen



NETZWERK INKLUSION
Landkreis Tirschenreuth

**Netzwerk Inklusion Landkreis
Tirschenreuth**

Kirchplatz 4-5
95666 Mitterteich

Tel: 09633/400325
Fax: 09633/400327

christina.ponader@lh-tir.de
www.inklusion-tirschenreuth.de



03.10.2019 - Tagesfahrt „Heimat weiterdenken – eine Rundfahrt durch Neustadt und Weiden“
mit dem EBW Oberpfalz



12.10.2019 - Miteinandersporttag in Kemnath mit BVS Oberpfalz, BLSV KV Tirschenreuth,
TuS Mitterteich, Vitalsportverein Kemnath, SHG Behinderte-Nichtbehinderte und KJF
Werkstätten



NETZWERK INKLUSION
Landkreis Tirschenreuth

**Netzwerk Inklusion Landkreis
Tirschenreuth**

Kirchplatz 4-5
95666 Mitterteich

Tel: 09633/400325
Fax: 09633/400327

christina.ponader@lh-tir.de
www.inklusion-tirschenreuth.de



19.10.2019 - Thementag Medien und Inklusion in der Max-Reger-Halle in Weiden
mit dem Wundernetz2 aus Amberg



NETZWERK INKLUSION
Landkreis Tirschenreuth

**Netzwerk Inklusion Landkreis
Tirschenreuth**

Kirchplatz 4-5
95666 Mitterteich

Tel: 09633/400325
Fax: 09633/400327

christina.ponader@lh-tir.de
www.inklusion-tirschenreuth.de



13.11.2019 - Demokratie-Werkstatt für alle: Neue Heimat Mitterteich: Chancen – Hindernisse – Perspektiven



21.11.2019 - Social Day des Runden Tisches Arbeit und Inklusion –
Aktion: Gemeinsam Vogelhäuschen bauen – Jobcenter Tirschenreuth und Lebenshilfe KV
Tirschenreuth



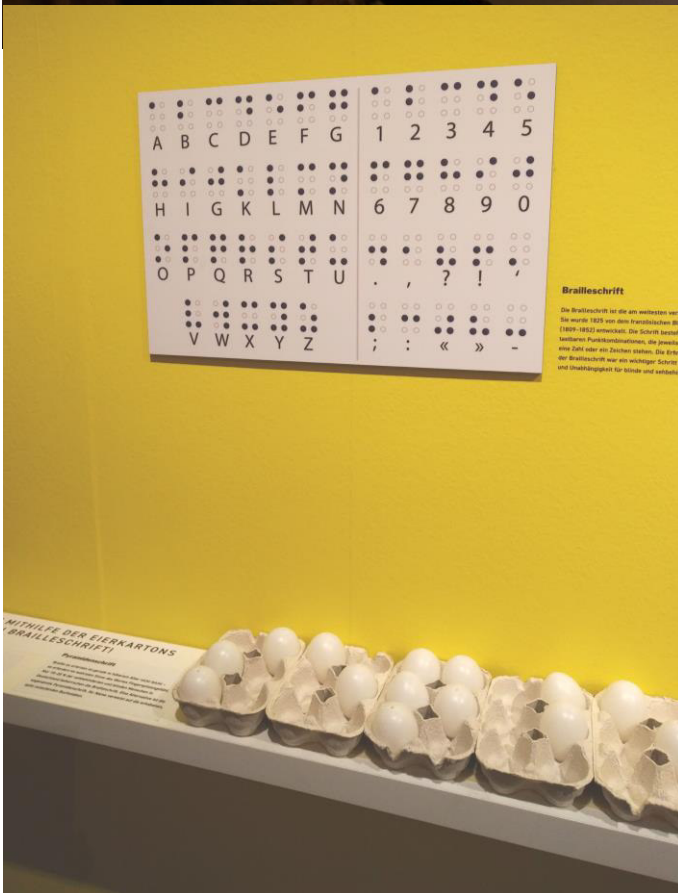
NETZWERK INKLUSION
Landkreis Tirschenreuth

**Netzwerk Inklusion Landkreis
Tirschenreuth**

Kirchplatz 4-5
95666 Mitterteich

Tel: 09633/400325
Fax: 09633/400327

christina.ponader@lh-tir.de
www.inklusion-tirschenreuth.de



03.12.2019 - Besuch der Ausstellung
„BarriereSprung –
Vom Leben mit Behinderung“ in Erlangen



NETZWERK INKLUSION
Landkreis Tirschenreuth

**Netzwerk Inklusion Landkreis
Tirschenreuth**

Kirchplatz 4-5
95666 Mitterteich

Tel: 09633/400325
Fax: 09633/400327

christina.ponader@lh-tir.de
www.inklusion-tirschenreuth.de



Signet „Bayern barrierefrei – wir sind dabei“ an das Rathaus Kemnath



Signet „Bayern barrierefrei – wir sind dabei“ an das Rathaus Waldsassen



NETZWERK INKLUSION Landkreis Tirschenreuth

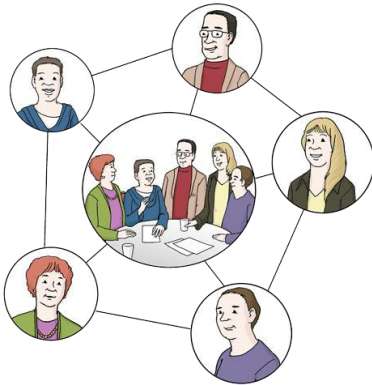
Netzwerk Inklusion Landkreis Tirschenreuth

Kirchplatz 4-5
95666 Mitterteich

Tel: 09633/400325
Fax: 09633/400327

christina.ponader@lh-tir.de
www.inklusion-tirschenreuth.de

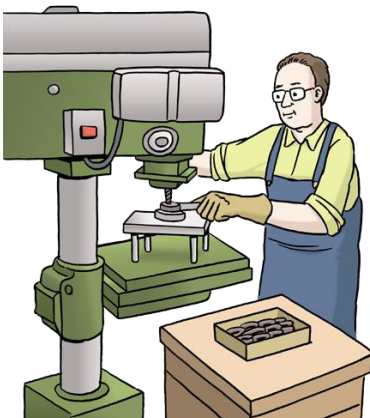
Sitzungen / Treffen:



2 Netzwerktreffen und Sitzungen des Inklusionsbeirats mit allen Netzwerkpartnern und verschiedensten Personen aus Politik, Wirtschaft, Kirche und Gesellschaft



3 Treffen der AG Mitwirkung mit 7 freiwilligen Menschen mit Behinderung, die im Netzwerk besonders mitbestimmen



2 Sitzungen Runder Tisch Arbeit und Inklusion

mit der Werkstatt für behinderte Menschen (WfbM), Ämtern und Beratungsstellen aus dem Bereich und Vertretern von Wirtschaftsverbänden



NETZWERK INKLUSION Landkreis Tirschenreuth

Netzwerk Inklusion Landkreis Tirschenreuth

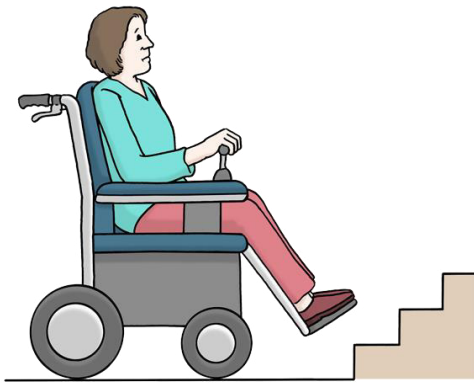
Kirchplatz 4-5
95666 Mitterteich

Tel: 09633/400325
Fax: 09633/400327

christina.ponader@lh-tir.de
www.inklusion-tirschenreuth.de



3 Sitzungen der AG Schule und Bildung mit Kindergärten, Hort, Schule und Tagesstätte



4 Sitzungen der AG Barrierefreies Bauen und Wohnen

Und viele andere Treffen: mit Bündnis für Familie, den Oberpfalzmedien, dem AK OBA (alle OBAs des Landkreises Neustadt/Wn und Weiden i.d.Opf.), dem Evangelischen Jugend- und Fürsorgewerk (EJF) und der Kleeblattschule in Marienbad, dem Evangelischen Bildungszentrum Bad Alexandersbad, dem Landratsamt Tirschenreuth zu Bildungsangeboten für Ältere zur Digitalisierung im Landkreis Tirschenreuth und zum Seniorenpolitischen Gesamtkonzept, Schulen und Vereinen.



NETZWERK INKLUSION
Landkreis Tirschenreuth

**Netzwerk Inklusion Landkreis
Tirschenreuth**

Kirchplatz 4-5
95666 Mitterteich

Tel: 09633/400325
Fax: 09633/400327

christina.ponader@lh-tir.de
www.inklusion-tirschenreuth.de

Besondere Veranstaltungen der Netzwerkpartner:

- Barrierefreiheit in Bezug auf Sprache bei der AWO
- Übungsleiterausbildung und -weiterbildung des BLSV
- Begehungen beim BRK
- Digitale Bildungsangebote für Behinderte: Umgang mit digitalen Medien – Angebote der Behindertenbeauftragten
- Inklusive MINT-Garage der Bildungsregion
- Fotoausstellung „Starke Frauen“ des EBW Oberpfalz
- Gründung einer Selbsthilfegruppe für Menschen mit Zwangserkrankungen des Familienzentrums Mittendrin in Kemnath
- Vortragsreihe „Kindergesundheit“ und Themenfrühstücke in Kooperation mit dem Familienzentrums Mittendrin in Kemnath
- Multiplikatorenentag zu „Bildungsangeboten für Ältere zur Digitalisierung“ der Kommunalen Wohnberatung
- Modenschau der KJF WG St. Benedikt
- Stadtgespräche und Europadiskussion des KJR Tirschenreuth
- Inklusive Angebote der OBA/FeD in Kooperationen
- Fasching, Pflingstanz, Mensch-Ärger-Dich-Nicht-Turnier der SHG Behinderte-Nichtbehinderte
- Überarbeitung Seniorenpolitisches Gesamtkonzept mit den Seniorenbeauftragten
- Kinderdorftag und Kulturprogramm „Akzente“ des SOS-Kinderdorf Oberpfalz
- Ausstellung „Inklusion... ein Teil vom Ganzen“ vom Sozialteam OASE Weiden
- Begehungen im BSZ Wiesau
- Teilnahme an verschiedenen Aktionen des Vitalsportvereins Kemnath
- MINT am Samstag und Demokratie-Werkstatt für alle mit der VHS des Landkreises Tirschenreuth